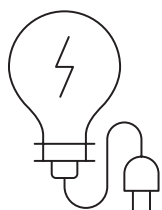




Le réseau
de transport
d'électricité

Fiche Presse 2022*

Bilan électrique en Nouvelle-Aquitaine



UNE CONSOMMATION
FINALE¹ D'ÉLECTRICITÉ
EN LÉGÈRE BAISSE²

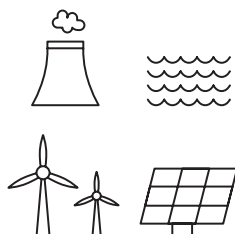
39,1 TWh

-0,5%

soit 9,1% de
la consommation nationale

¹Consommation corrigée des aléas
météorologiques

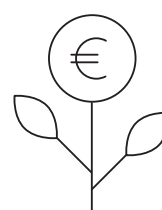
² La consommation brute s'élève à 41,5 TWh



UNE PRODUCTION
EN BAISSE

35,2 TWh

-30,1%



DES INVESTISSEMENTS
POUR ACCOMPAGNER LA
TRANSITION ÉNERGÉTIQUE
ET LA DYNAMIQUE DES
TERRITOIRES

141 M€** en 2022

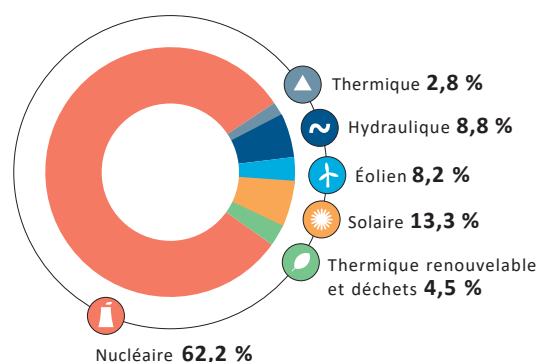
Plus d' **1,5** Md€** d'ici 2030

(**) Hors projet Golfe de Gascogne et AO7

PRODUCTION DE LA RÉGION : UNE HAUSSE DU SOLAIRE ET DE L'ÉOLIEN, ET UNE BAISSE DU
NUCLÉAIRE ET DE L'HYDRAULIQUE

	Production	Évolution par rapport à 2021	
Nucléaire	21,9 TWh	- 40,4 %	
Thermique	1 TWh	+ 12,9 %	
Hydraulique	3,1 TWh	- 34,1 %	
Éolien	2,9 TWh	+ 6,6 %	
Solaire	4,7 TWh	+ 24,7 %	
Thermique renouvelable et déchets	1,6 TWh	+ 0,9 %	
Total	35,2 TWh	- 30,1 %	

Répartition de la production
électrique régionale



La Nouvelle-Aquitaine est la 1^{ère} région de France pour la production d'électricité à partir :

- d'énergie solaire
- de bioénergies

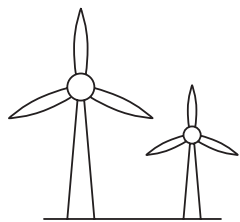
*Chiffres au 30/05/2023.



Pour en savoir plus : www.rte-france.com
@RTE_SudOuest

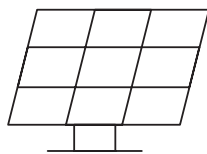
Bilan électrique en Nouvelle-Aquitaine

ÉVOLUTION DU PARC DE PRODUCTION D'ÉLECTRICITÉ RENOUVELABLE



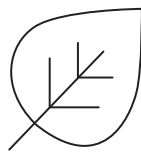
ÉOLIEN

1 584 MW
+ 20,7 %



SOLAIRE

3 878 MW
+ 17,9 %



THERMIQUE RENOUVELABLE
ET DÉCHETS

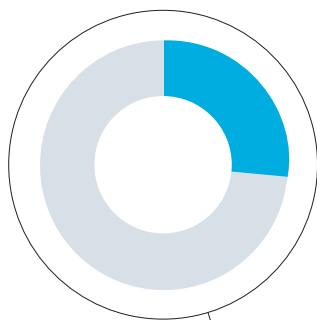
325 MW
- 3,6 %



HYDRAULIQUE

2 240 MW
+ 0,7 %

LA PRODUCTION
RENOUVELABLE COUVRE PLUS
D'UN QUART DE LA
CONSOMMATION
RÉGIONALE*



EnR**

29,4 %

(*) Taux rapporté à la consommation brute
(**) Énergies renouvelables : éolien, solaire,
hydraulique, thermique renouvelable et
déchets

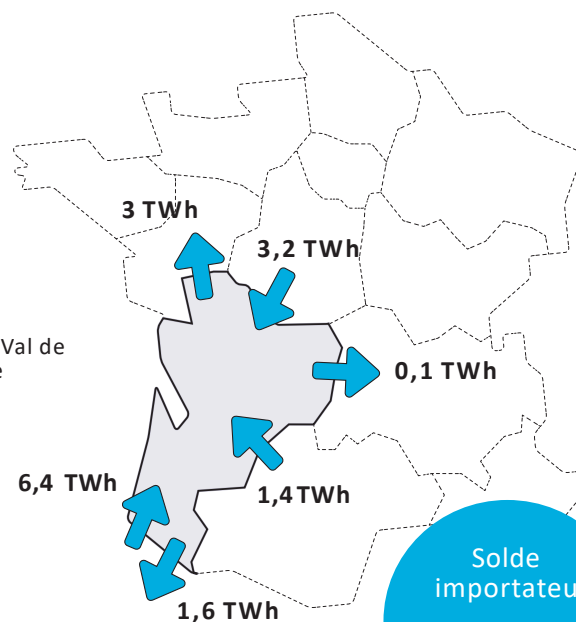
UNE SOLIDARITÉ ÉLECTRIQUE AVEC LES RÉGIONS
VOISINES ET L'ESPAGNE

IMPORTS

11 TWh
depuis les régions
Occitanie, Centre-Val de
Loire et l'Espagne

EXPORTS

4,7 TWh
vers les régions Pays de la Loire,
Auvergne Rhône-Alpes et l'Espagne



Solde
importateur
6,3 TWh

Suivez toutes les données électriques de la région Nouvelle-Aquitaine
et de Bordeaux Métropole en téléchargeant l'application éco2mix.



Contacts :

Angela BLEAHU, Responsable de communication +33 (0)5 62 14 92 17 / +33 (0)6 74 47 64 11 / angela.bleahu@rte-france.com

Chloé SIMON, Chargée de communication +33 (0)5 62 14 93 59 / +33 (0)7 60 98 87 92 / chloe.simon@rte-france.com

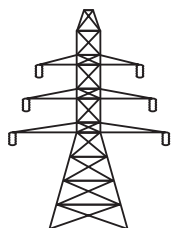
Pour plus d'informations, rendez-vous sur : www.rte-france.com



Le réseau
de transport
d'électricité

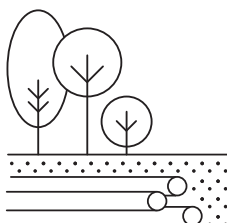
Fiche de présentation 2022

RTE en Nouvelle-Aquitaine



12 696 km

de lignes aériennes
– 24 km



991 km

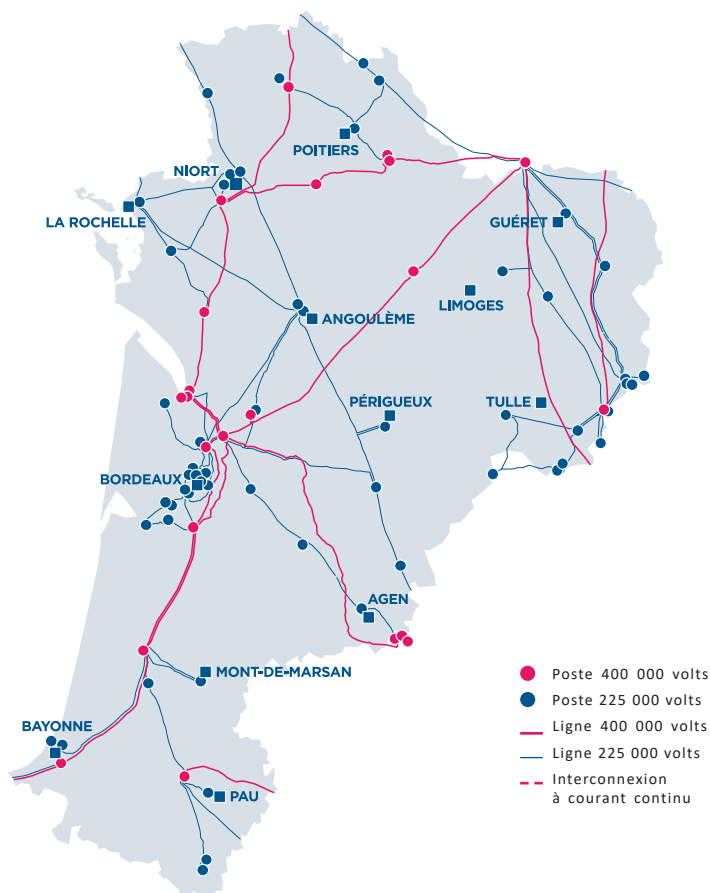
de lignes souterraines
+ 14 km



359

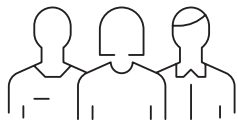
postes électriques

LE RÉSEAU
ÉLECTRIQUE
400 000
ET 225 000 VOLTS



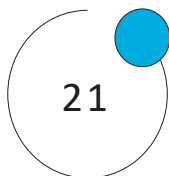
Pour en savoir plus : www.rte-france.com
@RTE_SudOuest

RTE ET L'EMPLOI



350

salariés



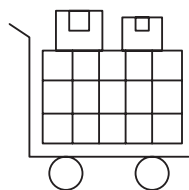
alternants



3 500

L'activité de RTE contribue
à soutenir 3 500 emplois
dans la région

RTE ET L'ÉCONOMIE LOCALE



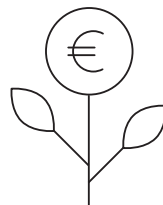
99 M€

d'achats auprès
d'entreprises basées
en Nouvelle-Aquitaine



51 M€

de retombées
fiscales au bénéfice
des collectivités
territoriales



15 à 25 %

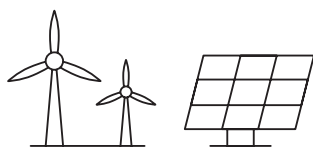
des investissements
bénéficient à l'économie
locale

EN NOUVELLE-AQUITAINE, LE RÉSEAU DE RTE ACCUEILLE...



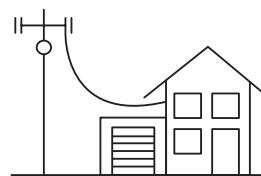
39

clients industriels



70

sites de
production



4

réseaux de distribution
(Enedis et 3 entreprises locales de
distribution)



Contacts :

Angela BLEAHU, Responsable de communication +33 (0)5 62 14 92 17 / +33 (0)6 74 47 64 11 / angela.bleahu@rte-france.com

Chloé SIMON, Chargée de communication +33 (0)5 62 14 93 59 / +33 (0)7 60 98 87 92 / chloe.simon@rte-france.com

Pour plus d'informations, rendez-vous sur : www.rte-france.com