

VISIO-CONFERENCE

CONSEIL D'ADMINISTRATION

VENDREDI 10 DÉCEMBRE 2021





Ordre du jour

- Tour de table
- Validation du procès-verbal du 7 avril 2021
- Etat d'avancement des travaux à date
- Programme d'activité et budget prévisionnels 2022
- Points divers ?

Validation du procès-verbal du précédent CA



Etat d'avancement des travaux à date





Principaux chantiers de fin d'année

- Recrutement du nouveau directeur adjoint/coordonateur OREGES : Rafaël Bunales, arrivée le 3 janvier 2022

- Gouvernance des Observatoires : réunions des comités techniques OK, comités d'orientation à venir (janvier-février 2022) puis comités des partenaires

- OREGES :
 - Actualisation des « bases de données sectorielles énergie-GES »
 - Préparation des données territorialisées (secrétisation...)

 - Forte production de données en ligne via TerriSTORY et les sites de data-visualisation
 - **Webinaire sur les nouvelles données énergie-GES de l'AREC : lundi 13 décembre 2021 (inscriptions encore possibles!)**

- ORDEC :
 - Actualisation des scénarii relatifs à l'organisation du traitement des déchets ménagers et assimilés résiduels en 2025-2031 (plan régional) ; formulation de préconisations d'évolution d'organisation par collectivité à compétence « traitement »
 - Outils internes développés pour faciliter la remontée de données de flux d'installations dans le logiciel national SINOE® (en cours)

Programme de travail et budget prévisionnel de l'AREC Nouvelle-Aquitaine pour l'année 2022





Les enjeux pour l'AREC en 2022

- Renforcer la **mise à disposition** de données en ligne, notamment informations à destination des territoires
 - Développer l'observation des **ressources** et flux de matières
 - Développer l'analyse et le ciblage pour les **acteurs des territoires** (collectivités, syndicats...)
 - Renforcer le processus qualité des deux Observatoires
-
- *Remarques pour la suite du document :*
 - *OREGES = Observatoire Régional de l'Energie et des gaz à Effet de Serre, par extension le pôle énergie et GES de l'AREC*
 - *ORDEC = Observatoire Régional des Déchets et de l'Economie Circulaire, par extension le pôle Déchets et Economie Circulaire de l'AREC*



L'équipe de l'AREC en janvier 2022

- 14 salariés
- 13,4 équivalents-temps-plein (ETP)
 - 7,7 pour le pôle OREGES
 - 5,7 pour le pôle ORDEC

Direction - Administratif

- Amandine LOËB : Directrice
- *Rafaël BUNALES (arrivée le 3 janvier) : Directeur Adjoint / Coordinateur OREGES*
- Tamara SAINTE-CLAIRE : Assistante gestion et communication

Energie – GES – Biomasse : Pôle OREGES

- *Rafaël BUNALES (arrivée le 3 janvier) : Directeur Adjoint / Coordinateur OREGES*
- Antoine JACQUELIN : Bases sectorielles EGES, Territoires
- Denis SAVETIER : Biomasse Agriculture
- Lénaïg LICKEL : Biomasse, Ressources
- Caroline FLEURY (80%) : Territoires, socio-éco
- Tina HALTER (CDD) : capitalisation données EPCI, socio-éco
- *Camille ROMARY : processus méthodologiques, data-visualisation*
- *Laurent DUPRE : Assistant chargés d'études*

Déchets – Economie circulaire : Pôle ORDEC

- Anne-Valérie TASTARD-GUINY (90%) : Coordinatrice ORDEC, DMA, prévention, économie circulaire
- Sabine BIBAUD (80%) : DMA, filières DAE
- Antoine PORTERE : filières, déchets organiques, économie circulaire, communication
- Sonia GRELLIER : chargé(e) d'étude flux de matières et filières
- *Camille ROMARY : processus méthodologiques, data-visualisation*
- *Laurent DUPRE : Assistant chargés d'études*

Fiabilisation
Actualisation
données Requêtes
Analyse
Bases
Traitement
Etudes
Données Enquêtes
Collecte

AXE 1 PRODUCTION DE CONNAISSANCE – 6,8 ETP

Objectifs : produire une connaissance locale fine des enjeux environnementaux en Nouvelle-Aquitaine par la collecte, le traitement et l'analyse de données en matière :

- **De production et consommation d'énergies**
- **D'émissions et de stockage des gaz à effet de serre**
- **De ressources de biomasse**
- **De production et de gestion des déchets**
- **De flux de matières**





PRODUCTION DE CONNAISSANCE - principaux travaux en 2022

ORDEC

- Gestion des déchets ménagers et assimilés : enquête auprès de toutes les collectivités à compétences « déchets » de Nouvelle-Aquitaine (109)
- Valorisation, traitement et élimination des déchets non dangereux : enquête « allégée » auprès des principales installations de la région : stockage, incinération, maturation, centres de tri...
- **Analyse renforcée : production de déchets liée au tourisme**
- Etude « filière » sur le recyclage des textiles (à confirmer)
- Analyse des aspects socio-économiques : emplois de la gestion des déchets et du recyclage, coûts et financements de la gestion des déchets, impacts de la tarification incitative

OREGES

- Production de annuels bilans régionaux et départementaux énergie et émissions de gaz à effet de serre par énergie, par gaz, par secteur
- Suivis toutes filières énergétiques renouvelables : parc des installations et production énergétique électrique / thermique / biocarburants
- Vecteurs énergétiques et réseaux : suivi des réseaux chaleur et froid, des projets et infrastructures hydrogène
- **Enquêtes : toutes installations de méthanisation, toutes chaufferies biomasses collectives, agricoles et industrielles de Nouvelle-Aquitaine**
- Approfondissements : infrastructures de recharge électrique, détail des types d'installations photovoltaïques (parc au sol / toitures / ombrières) autoconsommation photovoltaïques, bioGNV
- Stockage carbone global et additionnel : actualisation annuelle des données à 2020 et analyses selon besoins (stockage bois, changements d'utilisation des sols)
- Etat de la connaissance sur les matières et matériaux biosourcés
- Aspects socio-économiques de la transition énergétique : dépenses énergétiques, précarité énergétique, emplois, Chiffres d'affaires, chaîne de valeur



PRODUCTION DE CONNAISSANCE - principaux travaux en 2022

ORDEC - OREGES

- Réalisation de l’empreinte « carbone » et l’empreinte « matières » de la Nouvelle-Aquitaine : analyse sur plusieurs années ; restitutions auprès des partenaires régionaux
- Suivi des ressources organiques à des échelles régionale et infra-régionale ; suivi des ressources énergétiques :
 - Biomasse ligneuse (gisements disponibles, mobilisables, mobilisés)
 - Ressources méthanisables (gisements bruts, disponibles, méthanisables, méthanisés) :
- Optimisations des outils et bases de données, renforcement du processus qualité et de la transparence méthodologique

Publications
Datavisualisation
Notes
Partenaires
Animation
Comités
Diffusion
Restitution
Synthèses
Observatoires
Echanges
Partage
Valorisation

AXE 2 ANIMATION, INTERVENTIONS ET VALORISATION DES DONNEES – 1,7 ETP

Objectifs : animer le réseau des partenaires des deux Observatoires OREGES et ORDEC et valoriser les résultats des Observatoires, par des interventions ou la mise à disposition de données sur les sites de data-visualisation en ligne





Animation des Observatoires

- 1-2 comités d'orientation + comités techniques + 1 comité des partenaires par Observatoire + groupes de travail selon besoins
 - OREGES : Résidentiel, Tertiaire, Transport, Réseaux de chaleur,
 - ORDEC : Déchets des entreprises, Collectivités
- 2-3 Webinaires des Observatoires par an :
 - Webinaires trimestriels sur les nouvelles données disponibles
 - ORDEC : webinaire conjoint avec les autres observatoires régionaux Déchets Economie Circulaire du RARE
- Appui des autres dispositifs régionaux : Observatoire des ressources méthanisables, ACCLIMATERRA, Futurs-ACT, Observatoire du bois (PRFB)...
- Interventions sur demande des partenaires : journées techniques ADEME - Région, pôles EnR des services de l'Etat, CESER, autres partenaires (gestionnaires de réseau, syndicats d'énergie ou de déchets...)

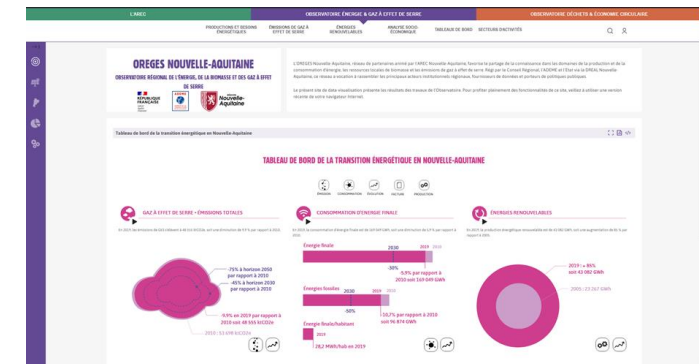
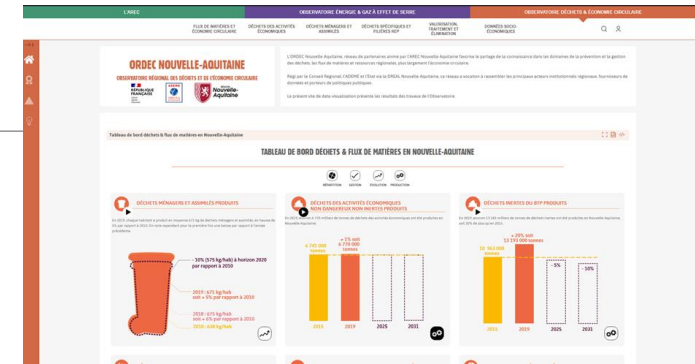


Valorisation des données de l'Observatoire

Publications : chiffres clés, notes et synthèses (chiffres-clés, bilans régionaux, départementaux, enquête méthanisation, ressources)

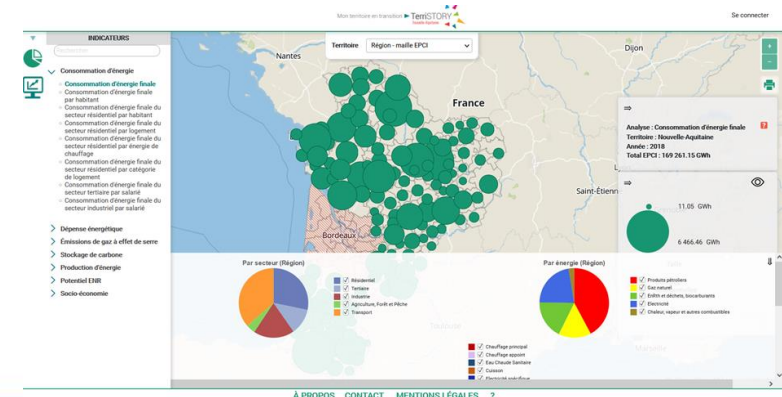
Sites de datavisualisation

- Tous : actualisation des données, améliorations graphiques et ergonomiques (impression automatisée de synthèses, ergonomie, visuels, extractions PDF...)
- ORDEC : développement du tableau de bord avec de nouveaux indicateurs, graphes d'évolution des DD et DAE au regard des objectifs du PRPGD...
- OREGES : tableau de bord de la TEE, pages sectorielles, intégration autres objectifs SRADDET, catalogue des actions des PCAET...



Site TerriSTORY® :

- Actualisation des données du module « indicateurs »
- Développement des modules « Analyses territoriales » et « Stratégies territoriales »
- Participation au comité de pilotage national (propositions de développements) et aux développements de l'outil



Objectifs
Suivi
Méthodologie
Territoires
Indicateurs
Planification
Expertise
Accompagnement

AXE 3 EXPERTISE ET SUIVI – 3,3 ETP

Objectifs : apporter un appui technique et méthodologique auprès des partenaires Région, ADEME et Etat pour

- **le suivi de la planification régionale : SRADDET, SRB...**
- **l'appui des démarches ADEME-Etat-Région : études spécifiques, travaux de prospective, dispositifs partenariaux (Méthan-Action, CODEC, TETE, CRTE...)**

Accompagner les collectivités territoriales par la fourniture de données et un appui méthodologique au suivi de la mise en œuvre des démarches territoriales énergie-climat

Assurer un veille technique et réglementaire pour anticiper les besoins, notamment grâce au réseau RARE



Expertise et suivi à l'échelle régionale

- Appui au pilotage et au suivi de la planification régionale : volet énergie-climat et volet Déchets du SRADDET, Schéma Régional Biomasse, PREE
- Appui des dispositifs portés par les partenaires Région, ADEME et Etat : travaux spécifiques - selon demandes, fourniture de données et cartographies, définition d'indicateurs, construction d'outils, travaux prospectifs
 - **OREGES** : NEOTERRA
 - **ORDEC** : NEOTERRA, AAP Biodéchets, AAP CSR, appui des partenaires régionaux CRESS, réseau RENAITRE, SOLTENA, ADI NA...
- Plans de relance : appui au ciblage d'entreprises ou d'établissements selon secteurs d'activités, critères énergétiques / production de déchets



Appui des démarches territoriales

- Appui des démarches ADEME Région et Etat auprès des territoires sur le pilotage et le suivi : fourniture indicateurs, capitalisation des données, participation séances d'informations (webinaires, carrefour des territoires...)
 - OREGES et ORDEC : Contrats de relance et de transition écologique (CRTE), territoires de contractualisation (avec la DATAR)

- Capitalisation et analyse des informations des Plans Climat Air, Energie Territoriaux de Nouvelle-Aquitaine : conduite d'un projet tutoré avec étudiants de Sciences Po Bordeaux pour la poursuite des travaux (OREGES)

- Appui des collectivités locales (OREGES) :
 - Nouveau : fourniture annuelle de données "génériques" pour toutes les EPCI de Nouvelle-Aquitaine
 - Développement de nouveaux services pour le pilotage, le suivi et la mise en œuvre des PCAET : analyses ciblées (rénovation énergétique, mobilité en milieu rural...), approche prospective, chiffrage socio-éco d'actions-types
 - Appui renforcé des coordinateurs de collectivités PCAET (syndicats d'énergie, SCOT...) : "formations" groupées, stratégie départementale, capitalisation et de suivi spécifiques
- Partenariats déjà fléchés :



Veille, réseau national et vie de l'agence

- Participation au réseau national RARE = Réseau des agences régionales de l'énergie et l'environnement
 - Implication dans les groupes de travail du réseau : Observation énergie-climat, Observation déchets, Ressources, Déchets des activités économiques, Plastiques...
 - Représentation du réseau : Ministère, Régions de France, ADEME nationale...
 - Participation à des travaux nationaux : Haut Conseil pour le Climat, Observatoire National de la Précarité Energétique, ADEME sur Observation nationale des déchets
- Vie de l'agence
 - Communication institutionnelle : 3-4 Lettres d'infos de l'AREC (500 destinataires par lettre) ; diffusion des actualités et des publications via une médiathèque sur le site internet de l'AREC ; **renforcement de la communication dédiée aux adhérents**
 - Déploiement de l'accord entreprise préparé en 2021