



## OBSERVATOIRE RÉGIONAL DES DÉCHETS ET DE L'ÉCONOMIE CIRCULAIRE

22/06/2023

GUIDE MÉTHODOLOGIQUE VERSION N°1

# GUIDE MÉTHODOLOGIQUE

## CALCUL DE L'EMPREINTE

### MATIÈRES RÉGIONALE



## SOMMAIRE

SYNTHÈSE DES INFORMATIONS

MÉTHODOLOGIE

LEXIQUE

*Ce document est élaboré par l'AREC Nouvelle-Aquitaine dans le cadre des travaux de l'Observatoire Régional des Déchets et de l'Économie Circulaire (ORDEC) de Nouvelle-Aquitaine.*



## SYNTHÈSE DES INFORMATIONS

### SOURCES

Méthode de calcul des empreintes environnementales régionalisées développée par l'Observatoire de l'environnement en Bretagne (OEB) (Empreinte\_Regionale v1.3)

- Données INSEE : Budget des familles (2011 ou 2017)
- Données sur les populations et les valeurs ajoutées régionales de l'INSEE jusqu'en 2018
- MRIO : exiobase version 3.8.1 sortie en février 2021 (format produit x produit)

### ÉCHELLE GEOGRAPHIQUE DE RÉCEPTION DES DONNÉES

Régionale

### FRÉQUENCE DE RÉCEPTION DES DONNÉES

Selon l'actualisation des bases de données nationales

### ÉCHELLE GÉOGRAPHIQUE DE DIFFUSION DES DONNÉES DU SUIVI

Régionale

### FRÉQUENCE D'ACTUALISATION DES DONNÉES DU SUIVI

Non définie

### VALORISATION DE L'INFORMATION

- [Note de synthèse disponible sur la médiathèque de l'AREC](#)
- [Page dédiée sur le site de datavisualisation de l'ORDEC](#)



## MÉTHODOLOGIE

### DONNÉES ET INDICATEURS PRODUIT.E.S

- Empreinte matières totale d'un néo-aquitain
- Détail par grands postes de consommation
- Détail par catégories de matières
- Détail par produits de consommation
- Détail par origine géographique des impacts (France / étranger)
- Répartition des impacts à l'étranger par grandes « zones » géographiques

### MÉTHODOLOGIE D'ENQUÊTE

#### DISPONIBILITÉ DES DONNÉES ET HISTORIQUE

Le calcul de l'empreinte matières régionale a été réalisé pour les années 2011, 2015 et 2018.

#### SOURCE.S MOBILISÉE.S

La méthode de calcul des empreintes environnementales régionalisées développée par l'Observatoire de l'Environnement en Bretagne (OEB) (Empreinte\_Regionale v1.3) a été utilisée.

Empreinte\_Regionale est une méthode et un répertoire de calcul qui permettent de modéliser la façon dont l'économie mondiale impacte l'environnement lorsqu'elle répond à la consommation d'un habitant d'une des régions françaises. La méthode est fondée sur l'utilisation d'un modèle multirégional entrées-sorties (MRIO pour *multi-regional input-output model*) permettant d'exprimer les externalités environnementales liées à des activités économiques en fonction de données de consommations finales. Les externalités environnementales mesurées ont deux caractéristiques principales :

- Elles sont attribuées au destinataire final des biens produits (un habitant d'une région française).
- Elles correspondent aux impacts ayant lieu sur toute la chaîne de valeur de la production des biens ou services. Ces externalités sont comptabilisées dans le pays où elles ont effectivement lieu.

Aucun MRIO n'est disponible pour une région française, c'est donc d'abord l'empreinte des Français qui est calculée. Elle est ensuite régionalisée au moyen de données Insee (budget des familles, données sur les valeurs ajoutées et populations régionales). Des données d'inventaires sur les impacts directs des ménages, comme les émissions associées aux combustions dans le logement ou dans les véhicules particuliers, sont ensuite ajoutées au calcul. Ces données d'inventaire sont introduites dans le calcul.

Empreinte\_Regionale permet de réaliser le calcul d'un bout à l'autre pour toutes les régions françaises et est utilisé au sein du Réseau des Agences Régionales de l'Énergie et de l'Environnement (RARE) qui travaillent en collaboration sur ce sujet.

L'OEB a présenté la méthode lors des Assises européennes de la transition énergétique 2021 à Dunkerque. 12 des 13 régions françaises ont été formées au calcul avec Empreinte\_Regionale lors de deux sessions de deux jours de formation.

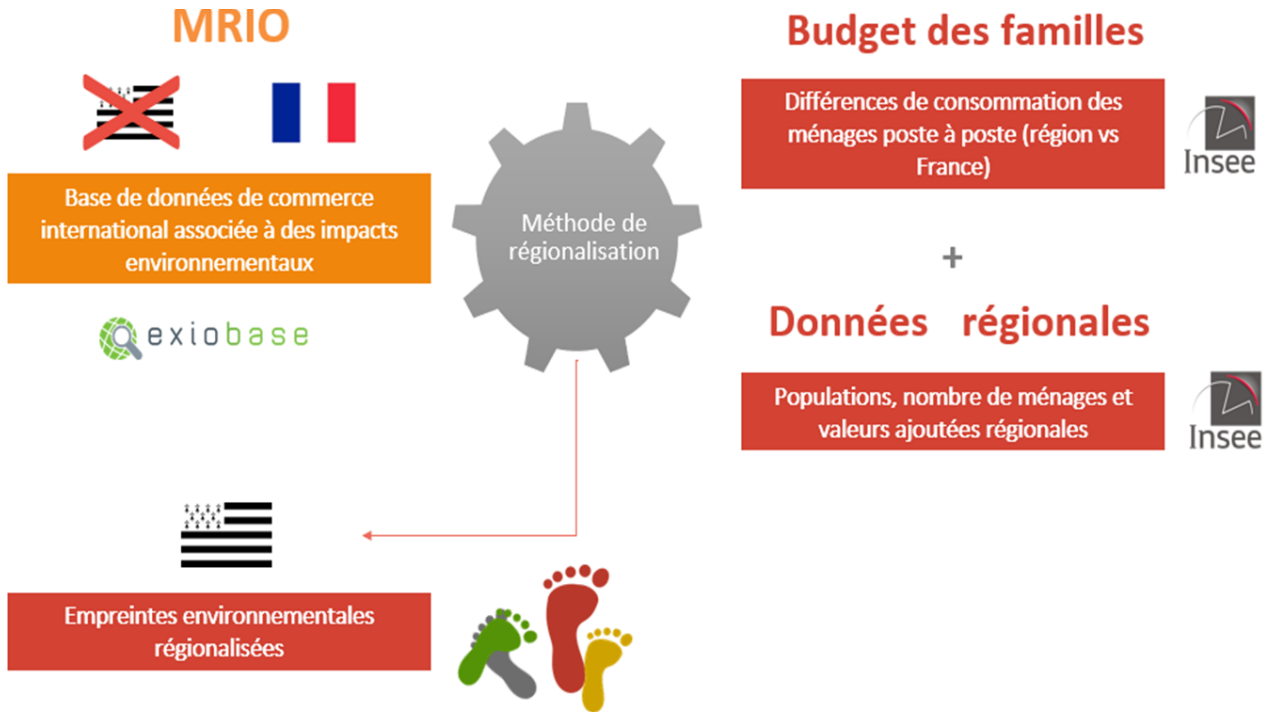
Le principe de calcul de l'empreinte est le même que celui utilisé par le Haut Conseil pour le Climat dans son rapport sur la maîtrise de l'empreinte carbone, ainsi que celui de l'Office français de la conjoncture économique utilisé pour étudier l'impact sur les ménages d'une taxe carbone aux frontières. Bien que légèrement différent du calcul du Service des Données et Études Statistiques (SDES), les résultats issus d'Empreinte\_Regionale sont très proches et restent donc comparables.

Pour les membres du RARE souhaitant calculer l'empreinte dans leur région un transfert méthodologique est en place et fait suite à la formation des agences par l'OEB. Le calcul se fait entièrement à l'aide du répertoire Empreinte\_Regionale.



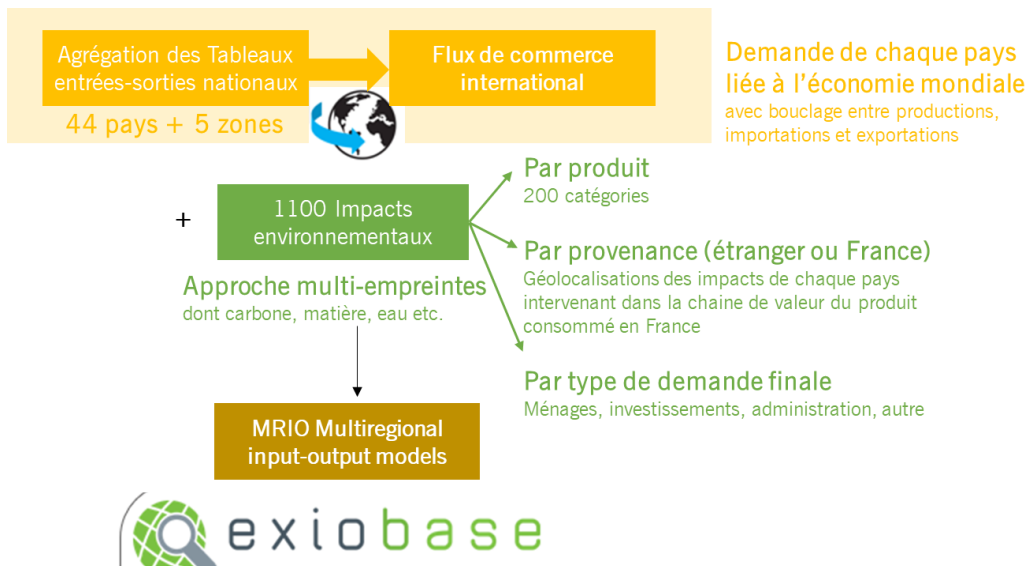
## SYNTHÈSE GRAPHIQUE

### Méthode de régionalisation du calcul d'empreintes environnementales :



Source : OEB

### Modèle exiobase





## VALORISATION

Les données sont valorisées en ligne :

- [Note de synthèse disponible sur la médiathèque de l'AREC](#)
- [Page dédiée sur le site de datavisualisation de l'ORDEC](#)

## FRÉQUENCE D'ACTUALISATION DES DONNÉES

Non définie

## EXPLOITATION ET PRODUCTION DES INFORMATIONS

L'empreinte est détaillée selon :

- 5 grands postes de consommation :
  - Je me déplace ;
  - Je mange ;
  - Je me loge ;
  - J'achète et je m'occupe ;
  - Autres.
- 9 catégories de matières :
  - Minéraux non métalliques ;
  - Cultures primaires ;
  - Combustibles fossiles ;
  - Pâturage ;
  - Résidus de culture ;
  - Minerais métalliques ;
  - Forêt ;
  - Cultures fourragères ;
  - Pêche.
- 2 origines géographiques des impacts :
  - en France ;
  - à l'étranger.

La correspondance avec les produits de la nomenclature COICOP (*Classification of Individual Consumption by Purpose* : classification des fonctions de consommation des ménages, nomenclature internationale permettant de décomposer la consommation des ménages par unités de besoin) est détaillée en Annexe.

## MÉTHODE DE RESTITUTION DE L'INFORMATION

Les informations sont restituées selon la méthode top-down : à partir de données nationales, des ratios sont utilisés pour obtenir des indicateurs à l'échelle régionale.

## LEXIQUE

COICOP	Classification of Individual Consumption by Purpose
INSEE	Institut National de la Statistique et des Études Économiques
MRIO	Multi-Regional Input-Output model
OEB	Observatoire de l'Environnement en Bretagne
ORDEC	Observatoire Régional des Déchets et de l'Économie Circulaire
RARE	Réseau des Agences Régionales de l'Énergie et de l'Environnement
SDES	Service des Données et Études Statistiques



L'association AREC, Agence Régionale d'Évaluation environnement et Climat, a pour objet d'accompagner les politiques de transition énergétique, économie circulaire et lutte contre

les changements climatiques de Nouvelle-Aquitaine, par l'**observation et le suivi dans les domaines suivants : énergie (production et consommation, énergies renouvelables), émissions de gaz à effet de serre, ressources (biomasse...) et déchets.**

L'AREC est financée majoritairement par l'ADEME et le Conseil Régional de Nouvelle-Aquitaine.



60 rue Jean-Jaurès  
CS 90452  
86011 Poitiers Cedex  
**05 49 30 31 57**

**info@arec-na.com**  
**www.arec-nouvelleaquitaine.com**  
 **@AREC\_NA**

---

## Annexes

### Détail des grands postes de consommation





# Poste "Je me déplace"

Catégories de produits	Nomenclature COICOP1	Nomenclature COICOP3
Autres	Transport	Motos, cycles
Autres	Transport	Autres achats de services de transport y compris transports maritimes et fluviaux
Avion	Transport	Transports aériens de voyageurs
Carburants et lubrifiants	Transport	Carburants et lubrifiants
Train, métro, tramways, bus, taxi	Transport	Transports ferroviaires de voyageurs
Train, métro, tramways, bus, taxi	Transport	Transports routiers de voyageurs
Transports combinés de voyageurs	Transport	Transports combinés de voyageurs
Voiture	Transport	Automobiles neuves et d'occasion
Voiture	Transport	Pièces détachées et accessoires, hors montage, pour véhicules personnels
Voiture	Transport	Entretien et réparation de véhicules personnels
Voiture	Transport	Autres services liés aux véhicules personnels





# Poste “Je me loge”

Catégories de produits	Nomenclature COICOP1	Nomenclature COICOP3
Combustibles	Logement, eau, gaz, électricité et autres combustibles	Combustibles solides
Eau chaude, vapeur et glace	Logement, eau, gaz, électricité et autres combustibles	Eau chaude, vapeur et glace
Eau et autres services	Logement, eau, gaz, électricité et autres combustibles	Fourniture d'eau et autres services liés au logement
Electricité	Logement, eau, gaz, électricité et autres combustibles	Electricité
Entretien et réparation	Logement, eau, gaz, électricité et autres combustibles	Produits pour l'entretien et la réparation courante du logement
Entretien et réparation	Logement, eau, gaz, électricité et autres combustibles	Services pour l'entretien et la réparation courante du logement
Gaz et fioul	Logement, eau, gaz, électricité et autres combustibles	Gaz
Gaz et fioul	Logement, eau, gaz, électricité et autres combustibles	Combustibles liquides
Loyers effectifs	Logement, eau, gaz, électricité et autres combustibles	Loyers effectifs



Catégories de produits	Nomenclature COICOP1	Nomenclature COICOP3
Animaux d'agrément y c, services vétérinaires et autres services	Loisirs et culture	Animaux d'agrément y compris services vétérinaires et autres services
Autres biens durables (loisirs et culture)	Loisirs et culture	Autres biens durables importants pour les loisirs et la culture y compris réparation
Electronique, audiovisuel	Loisirs et culture	Equipements audio-visuels
Electronique, audiovisuel	Loisirs et culture	Equipements photo et cinéma, instruments d'optique
Electronique, audiovisuel	Loisirs et culture	Matériels de traitement de l'information y compris micro-ordinateurs
Electronique, audiovisuel	Loisirs et culture	Supports d'enregistrements de l'image et du son
Electronique, audiovisuel	Loisirs et culture	Réparation de matériel audiovisuel, photographique et de traitement de l'information
Habillement et chaussures	Habillement et chaussures	Tissus d'habillement
Habillement et chaussures	Habillement et chaussures	Vêtements
Habillement et chaussures	Habillement et chaussures	Autres articles vestimentaires et accessoires d'habillement
Habillement et chaussures	Habillement et chaussures	Nettoyage, réparation et location de vêtements
Habillement et chaussures	Habillement et chaussures	Chaussures y compris réparation
Horticulture	Loisirs et culture	Horticulture
Loisirs	Loisirs et culture	Jeux et jouets
Loisirs	Loisirs et culture	Journaux et périodiques
Loisirs	Loisirs et culture	Imprimés divers, articles de papeterie et de dessin
Loisirs	Loisirs et culture	Voyages touristiques tout compris
Maison	Ameublement, équipement ménager et entretien courant de la maison	Meubles et articles d'ameublement
Maison	Ameublement, équipement ménager et entretien courant de la maison	Tapis et autres revêtements de sol
Maison	Ameublement, équipement ménager et entretien courant de la maison	Articles de ménage en textile
Maison	Ameublement, équipement ménager et entretien courant de la maison	Gros appareils ménagers électriques ou non
Maison	Ameublement, équipement ménager et entretien courant de la maison	Petits appareils électroménagers
Maison	Ameublement, équipement ménager et entretien courant de la maison	Reparation d'appareils menagers
Maison	Ameublement, équipement ménager et entretien courant de la maison	Verrerie, vaisselle et ustensiles de ménage
Maison	Ameublement, équipement ménager et entretien courant de la maison	Outillage et autres matériels pour la maison et le jardin
Maison	Ameublement, équipement ménager et entretien courant de la maison	Articles de ménage non durables
Maison	Ameublement, équipement ménager et entretien courant de la maison	Services domestiques et autres services pour l'habitation
Services loisirs et culture	Loisirs et culture	Services récréatifs
Services loisirs et culture	Loisirs et culture	Services culturels
Sport, culture	Loisirs et culture	Equipement de sport, de camping et de loisirs de plein air
Sport, culture	Loisirs et culture	Livres



# Poste "Je mange"

Catégories de produits	Nomenclature COICOP1	Nomenclature COICOP3
Autres	Produits alimentaires et boissons non alcoolisées	Sucre, confitures, chocolat, confiserie et produits glacés
Autres	Produits alimentaires et boissons non alcoolisées	Sel, épices, sauces et produits alimentaires n.d.a.
Autres	Produits alimentaires et boissons non alcoolisées	Café, thé et cacao
Boissons	Produits alimentaires et boissons non alcoolisées	Autres boissons non alcoolisées
Boissons	Boissons alcoolisées et tabac	Alcools
Boissons	Boissons alcoolisées et tabac	Vins, cidres et champagne
Boissons	Boissons alcoolisées et tabac	Bières
Boissons	Boissons alcoolisées et tabac	Tabac
Fruits et légumes	Produits alimentaires et boissons non alcoolisées	Fruits
Fruits et légumes	Produits alimentaires et boissons non alcoolisées	Légumes
Huiles et graisses	Produits alimentaires et boissons non alcoolisées	Huiles et graisses
Lait, fromage et œufs	Produits alimentaires et boissons non alcoolisées	Lait, fromage et œufs
Pain et céréales	Produits alimentaires et boissons non alcoolisées	Pain et céréales
Poissons et crustacés	Produits alimentaires et boissons non alcoolisées	Poissons et crustacés
Viande	Produits alimentaires et boissons non alcoolisées	Viande



## Poste "Autres"

Catégories de produits	Nomenclature COICOP1	Nomenclature COICOP3
Autres biens et services	Autres biens et services	Salons de coiffure et esthétique corporelle
Autres biens et services	Autres biens et services	Appareils, autres articles et produits pour soins personnels
Autres biens et services	Autres biens et services	Horlogerie, bijouterie, joaillerie
Autres biens et services	Autres biens et services	Autres effets personnels
Autres biens et services	Autres biens et services	Services de protection sociale
Autres biens et services	Autres biens et services	Assurance habitation
Autres biens et services	Autres biens et services	Assurance santé
Autres biens et services	Autres biens et services	Assurance automobile
Autres biens et services	Autres biens et services	Services financiers n.d.a.
Autres biens et services	Autres biens et services	Autres services
Communications	Communications	Services postaux
Communications	Communications	Equipement et services de téléphone et de télécopie
Education	Education	Services d'éducation
Hôtellerie, cafés, restauration	Hôtellerie, cafés, restauration	Restauration et cafés
Hôtellerie, cafés, restauration	Hôtellerie, cafés, restauration	Cantines
Hôtellerie, cafés, restauration	Hôtellerie, cafés, restauration	Services d'hébergement
Santé	Santé	Préparations et produits pharmaceutiques
Santé	Santé	Service des médecins
Santé	Santé	Service des dentistes
Santé	Santé	Services paramédicaux

---

## Annexes

### Détail des matières





# Nomenclature exiobase

## RÉSIDUS DE CULTURE

Domestic Extraction Used - Crop residues - Feed

Domestic Extraction Used - Crop residues - Straw

## PÊCHE

Domestic Extraction Used - Fishery - Aquatic plants

Domestic Extraction Used - Fishery - Inland waters fish catch

Domestic Extraction Used - Fishery - Marine fish catch

Domestic Extraction Used - Fishery - Other (e.g. Aquatic mammals)

## FORÊT

Domestic Extraction Used - Forestry - Coniferous wood - Industrial roundwood

Domestic Extraction Used - Forestry - Coniferous wood - Wood fuel

Domestic Extraction Used - Forestry - Kapok Fruit

Domestic Extraction Used - Forestry - Natural Gums

Domestic Extraction Used - Forestry - Non-coniferous wood - Industrial roundwood

Domestic Extraction Used - Forestry - Non-coniferous wood - Wood fuel

Domestic Extraction Used - Forestry - Raw materials other than wood

## COMBUSTIBLES FOSSILES

Domestic Extraction Used - Fossil Fuel: Total

## PÂTURAGES

Domestic Extraction Used - Grazing

## CULTURES FOURRAGÈRES

Domestic Extraction Used - Fodder crops - Alfalfa for Forage and Silage

Domestic Extraction Used - Fodder crops - Beets for Fodder

Domestic Extraction Used - Fodder crops - Cabbage for Fodder

Domestic Extraction Used - Fodder crops - Carrots for Fodder

Domestic Extraction Used - Fodder crops - Clover for Forage and Silage

Domestic Extraction Used - Fodder crops - Forage Products nec

Domestic Extraction Used - Fodder crops - Grasses nec for Forage and Silage

Domestic Extraction Used - Fodder crops - Green Oilseeds for Fodder

Domestic Extraction Used - Fodder crops - Leguminous nec for forage and Silage

Domestic Extraction Used - Fodder crops - Maize for Forage and Silage

Domestic Extraction Used - Fodder crops - Other grasses

Domestic Extraction Used - Fodder crops - Rye Grass, Forage and Silage

Domestic Extraction Used - Fodder crops - Sorghum for Forage and Silage

Domestic Extraction Used - Fodder crops - Swedes for Fodder

Domestic Extraction Used - Fodder crops - Turnips for Fodder

Domestic Extraction Used - Fodder crops - Vegetables and Roots, Fodder



### MINÉRAIS MÉTALLIQUES

Domestic Extraction Used - Metal Ores - Bauxite and aluminium ores
Domestic Extraction Used - Metal Ores - Copper ores
Domestic Extraction Used - Metal Ores - Gold ores
Domestic Extraction Used - Metal Ores - Iron ores
Domestic Extraction Used - Metal Ores - Lead ores
Domestic Extraction Used - Metal Ores - Nickel ores
Domestic Extraction Used - Metal Ores - Other non-ferrous metal ores
Domestic Extraction Used - Metal Ores - PGM ores
Domestic Extraction Used - Metal Ores - Silver ores
Domestic Extraction Used - Metal Ores - Tin ores
Domestic Extraction Used - Metal Ores - Uranium and thorium ores
Domestic Extraction Used - Metal Ores - Zinc ores

### MINÉRAUX NON MÉTALLIQUES

Domestic Extraction Used - Non-Metallic Minerals - Building stones
Domestic Extraction Used - Non-Metallic Minerals - Chemical and fertilizer minerals
Domestic Extraction Used - Non-Metallic Minerals - Clays and kaolin
Domestic Extraction Used - Non-Metallic Minerals - Gravel and sand
Domestic Extraction Used - Non-Metallic Minerals - Limestone, gypsum, chalk, dolomite
Domestic Extraction Used - Non-Metallic Minerals - Other minerals
Domestic Extraction Used - Non-Metallic Minerals - Salt
Domestic Extraction Used - Non-Metallic Minerals - Slate

### CULTURES PRIMAIRES /1

Domestic Extraction Used - Primary Crops - Kapokseed in Shell
Domestic Extraction Used - Primary Crops - Honey
Domestic Extraction Used - Primary Crops - Beeswax
Domestic Extraction Used - Primary Crops - Abaca
Domestic Extraction Used - Primary Crops - Agave Fibres nes
Domestic Extraction Used - Primary Crops - Almonds
Domestic Extraction Used - Primary Crops - Anise, Badian, Fennel
Domestic Extraction Used - Primary Crops - Apples
Domestic Extraction Used - Primary Crops - Apricots
Domestic Extraction Used - Primary Crops - Arecanuts
Domestic Extraction Used - Primary Crops - Artichokes
Domestic Extraction Used - Primary Crops - Asparagus
Domestic Extraction Used - Primary Crops - Avocados
Domestic Extraction Used - Primary Crops - Bambara beans
Domestic Extraction Used - Primary Crops - Bananas
Domestic Extraction Used - Primary Crops - Barley
Domestic Extraction Used - Primary Crops - Beans, dry
Domestic Extraction Used - Primary Crops - Beans, green
Domestic Extraction Used - Primary Crops - Berries nec
Domestic Extraction Used - Primary Crops - Blueberries
Domestic Extraction Used - Primary Crops - Brazil nuts, with shell
Domestic Extraction Used - Primary Crops - Broad beans, horse beans, dry
Domestic Extraction Used - Primary Crops - Buckwheat
Domestic Extraction Used - Primary Crops - Cabbages
Domestic Extraction Used - Primary Crops - Canary Seed
Domestic Extraction Used - Primary Crops - Carobs
Domestic Extraction Used - Primary Crops - Carrots
Domestic Extraction Used - Primary Crops - Cashew nuts, with shell
Domestic Extraction Used - Primary Crops - Cashewapple
Domestic Extraction Used - Primary Crops - Cassava
Domestic Extraction Used - Primary Crops - Cassava leaves
Domestic Extraction Used - Primary Crops - Castor oil seed
Domestic Extraction Used - Primary Crops - Cauliflower
Domestic Extraction Used - Primary Crops - Cereals nec





### CULTURES PRIMAIRES /2

Domestic Extraction Used - Primary Crops - Cherries
Domestic Extraction Used - Primary Crops - Chestnuts
Domestic Extraction Used - Primary Crops - Chick peas
Domestic Extraction Used - Primary Crops - Chicory Roots
Domestic Extraction Used - Primary Crops - Chillies and peppers, dry
Domestic Extraction Used - Primary Crops - Chillies and peppers, green
Domestic Extraction Used - Primary Crops - Cinnamon
Domestic Extraction Used - Primary Crops - Citrus Fruit nec
Domestic Extraction Used - Primary Crops - Cloves
Domestic Extraction Used - Primary Crops - Cocoa Beans
Domestic Extraction Used - Primary Crops - Coconuts
Domestic Extraction Used - Primary Crops - Coffee, Green
Domestic Extraction Used - Primary Crops - Coir
Domestic Extraction Used - Primary Crops - Cotton Lint
Domestic Extraction Used - Primary Crops - Cottonseed
Domestic Extraction Used - Primary Crops - Cow peas, dry
Domestic Extraction Used - Primary Crops - Cranberries
Domestic Extraction Used - Primary Crops - Cucumbers and Gherkins
Domestic Extraction Used - Primary Crops - Currants
Domestic Extraction Used - Primary Crops - Dates
Domestic Extraction Used - Primary Crops - Eggplants
Domestic Extraction Used - Primary Crops - Fibre Crops nes
Domestic Extraction Used - Primary Crops - Figs
Domestic Extraction Used - Primary Crops - Flax Fibre and Tow
Domestic Extraction Used - Primary Crops - Fonio
Domestic Extraction Used - Primary Crops - Fruit Fresh Nes
Domestic Extraction Used - Primary Crops - Fruit, tropical fresh nes
Domestic Extraction Used - Primary Crops - Garlic
Domestic Extraction Used - Primary Crops - Ginger
Domestic Extraction Used - Primary Crops - Gooseberries
Domestic Extraction Used - Primary Crops - Grapefruit and Pomelos
Domestic Extraction Used - Primary Crops - Grapes
Domestic Extraction Used - Primary Crops - Groundnuts in Shell
Domestic Extraction Used - Primary Crops - Hazelnuts

### CULTURES PRIMAIRES /3

Domestic Extraction Used - Primary Crops - Hemp Fibre and Tow
Domestic Extraction Used - Primary Crops - Hempseed
Domestic Extraction Used - Primary Crops - Hops
Domestic Extraction Used - Primary Crops - Jojoba Seeds
Domestic Extraction Used - Primary Crops - Jute and Jute-like Fibres
Domestic Extraction Used - Primary Crops - Kapok Fibre
Domestic Extraction Used - Primary Crops - Karite Nuts
Domestic Extraction Used - Primary Crops - Kiwi Fruit
Domestic Extraction Used - Primary Crops - Kolanuts
Domestic Extraction Used - Primary Crops - Leeks and other Alliac. Veg.
Domestic Extraction Used - Primary Crops - Leguminous vegetables, nes
Domestic Extraction Used - Primary Crops - Lemons and Limes
Domestic Extraction Used - Primary Crops - Lentils
Domestic Extraction Used - Primary Crops - Lettuce
Domestic Extraction Used - Primary Crops - Linseed
Domestic Extraction Used - Primary Crops - Lupins
Domestic Extraction Used - Primary Crops - Maize
Domestic Extraction Used - Primary Crops - Maize, green
Domestic Extraction Used - Primary Crops - Mangoes, mangosteens, guavas
Domestic Extraction Used - Primary Crops - Mate
Domestic Extraction Used - Primary Crops - Melonseed
Domestic Extraction Used - Primary Crops - Millet
Domestic Extraction Used - Primary Crops - Mixed Grain
Domestic Extraction Used - Primary Crops - Mushrooms
Domestic Extraction Used - Primary Crops - Mustard Seed
Domestic Extraction Used - Primary Crops - Natural Rubber
Domestic Extraction Used - Primary Crops - Nutmeg, mace and cardamoms
Domestic Extraction Used - Primary Crops - Nuts, nes
Domestic Extraction Used - Primary Crops - Oats
Domestic Extraction Used - Primary Crops - Oil Palm Fruit
Domestic Extraction Used - Primary Crops - Oilseeds nec
Domestic Extraction Used - Primary Crops - Okra
Domestic Extraction Used - Primary Crops - Olives
Domestic Extraction Used - Primary Crops - Onions





### CULTURES PRIMAIRES /4

Domestic Extraction Used - Primary Crops - Onions, dry
Domestic Extraction Used - Primary Crops - Oranges
Domestic Extraction Used - Primary Crops - Other Bastfibres
Domestic Extraction Used - Primary Crops - Other melons
Domestic Extraction Used - Primary Crops - Papayas
Domestic Extraction Used - Primary Crops - Peaches and Nectarines
Domestic Extraction Used - Primary Crops - Pears
Domestic Extraction Used - Primary Crops - Peas, Green
Domestic Extraction Used - Primary Crops - Peas, dry
Domestic Extraction Used - Primary Crops - Pepper
Domestic Extraction Used - Primary Crops - Peppermint
Domestic Extraction Used - Primary Crops - Persimmons
Domestic Extraction Used - Primary Crops - Pigeon peas
Domestic Extraction Used - Primary Crops - Pineapples
Domestic Extraction Used - Primary Crops - Pistachios
Domestic Extraction Used - Primary Crops - Plantains
Domestic Extraction Used - Primary Crops - Plums
Domestic Extraction Used - Primary Crops - Pome fruit, nes
Domestic Extraction Used - Primary Crops - Poppy Seed
Domestic Extraction Used - Primary Crops - Potatoes
Domestic Extraction Used - Primary Crops - Pulses nec
Domestic Extraction Used - Primary Crops - Pumpkins, Squash, Gourds
Domestic Extraction Used - Primary Crops - Pyrethrum, Dried Flowers
Domestic Extraction Used - Primary Crops - Quinces
Domestic Extraction Used - Primary Crops - Quinoa
Domestic Extraction Used - Primary Crops - Ramie
Domestic Extraction Used - Primary Crops - Rapeseed
Domestic Extraction Used - Primary Crops - Raspberries
Domestic Extraction Used - Primary Crops - Rice
Domestic Extraction Used - Primary Crops - Roots and Tubers, nes
Domestic Extraction Used - Primary Crops - Rye
Domestic Extraction Used - Primary Crops - Safflower Seed
Domestic Extraction Used - Primary Crops - Sesame Seed
Domestic Extraction Used - Primary Crops - Sisal

### CULTURES PRIMAIRES /5

Domestic Extraction Used - Primary Crops - Sorghum
Domestic Extraction Used - Primary Crops - Sour Cherries
Domestic Extraction Used - Primary Crops - Soybeans
Domestic Extraction Used - Primary Crops - Spices nec
Domestic Extraction Used - Primary Crops - Spinach
Domestic Extraction Used - Primary Crops - Stone Fruit nec,
Domestic Extraction Used - Primary Crops - Strawberries
Domestic Extraction Used - Primary Crops - String beans
Domestic Extraction Used - Primary Crops - Sugar Beets
Domestic Extraction Used - Primary Crops - Sugar Cane
Domestic Extraction Used - Primary Crops - Sugar Crops nes
Domestic Extraction Used - Primary Crops - Sunflower Seed
Domestic Extraction Used - Primary Crops - Sweet Potatoes
Domestic Extraction Used - Primary Crops - Tallowtree Seeds
Domestic Extraction Used - Primary Crops - Tang. Mand Clement. Satsma
Domestic Extraction Used - Primary Crops - Taro
Domestic Extraction Used - Primary Crops - Tea
Domestic Extraction Used - Primary Crops - Tea nes
Domestic Extraction Used - Primary Crops - Tobacco Leaves
Domestic Extraction Used - Primary Crops - Tomatoes
Domestic Extraction Used - Primary Crops - Triticale
Domestic Extraction Used - Primary Crops - Tung Nuts
Domestic Extraction Used - Primary Crops - Vanilla
Domestic Extraction Used - Primary Crops - Vegetables Fresh nec
Domestic Extraction Used - Primary Crops - Vetches
Domestic Extraction Used - Primary Crops - Walnuts
Domestic Extraction Used - Primary Crops - Watermelons
Domestic Extraction Used - Primary Crops - Wheat
Domestic Extraction Used - Primary Crops - Yams
Domestic Extraction Used - Primary Crops - Yautia