

30/01/2024 - BORDEAUX



OBSERVATOIRE RÉGIONAL DE L'ÉNERGIE, DE LA BIOMASSE ET DES GAZ À EFFET DE SERRE (OREGES)

Comité des Partenaires du 30 janvier 2024



Introduction et actualités de la Région Nouvelle-Aquitaine

Guillaume RIOU

Vice-Président de la Région Nouvelle-Aquitaine

Président de l'AREC



Actualités de l'ADEME Nouvelle-Aquitaine

Mathieu ANGLADE – Directeur Régional



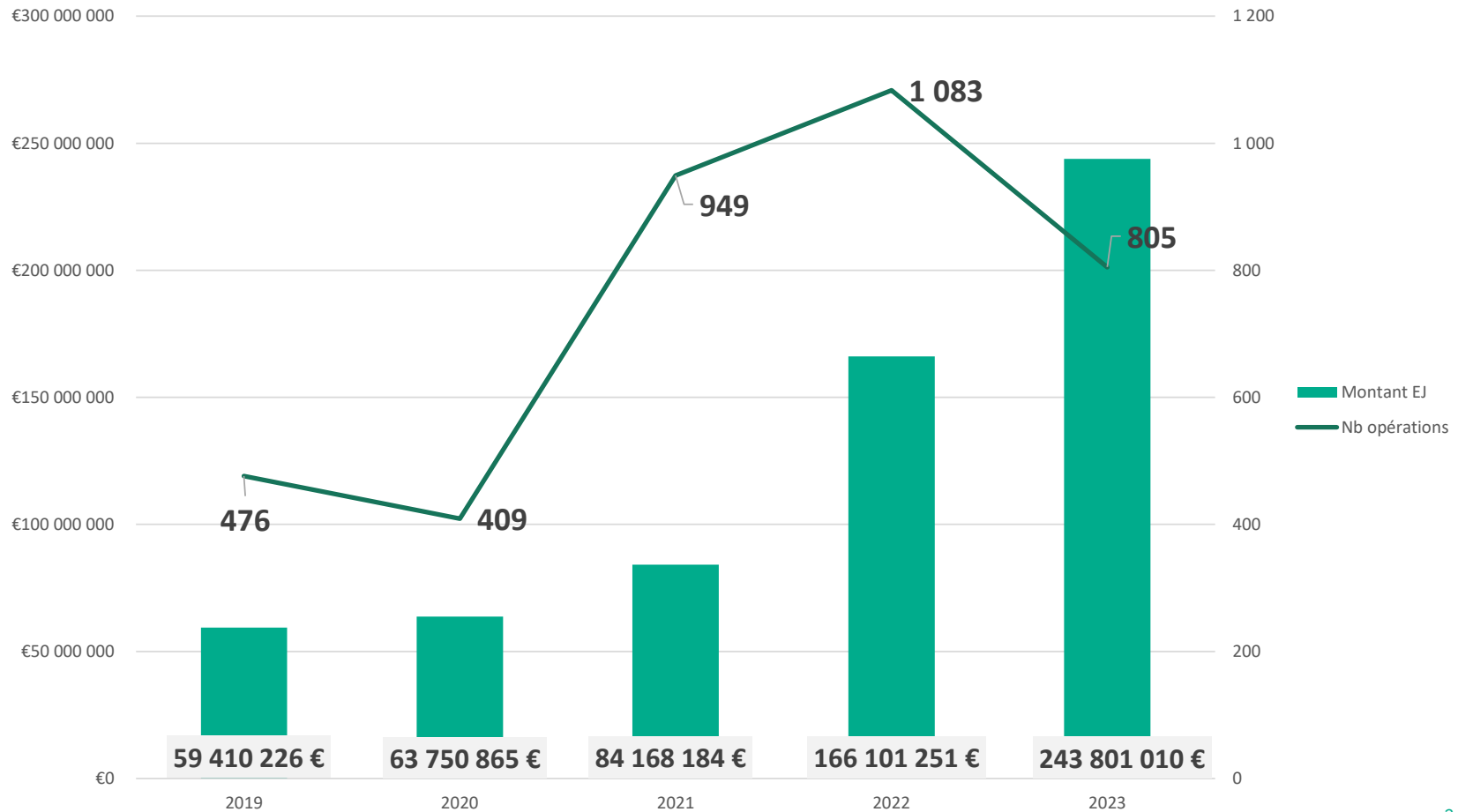
OREGES Nouvelle-Aquitaine

Priorités ADEME 2024



Engagements en Nouvelle-Aquitaine

Evolution des volumes financiers de 2019 à 2023





Périmètres BI UG et budgets nationaux / Aides et achats

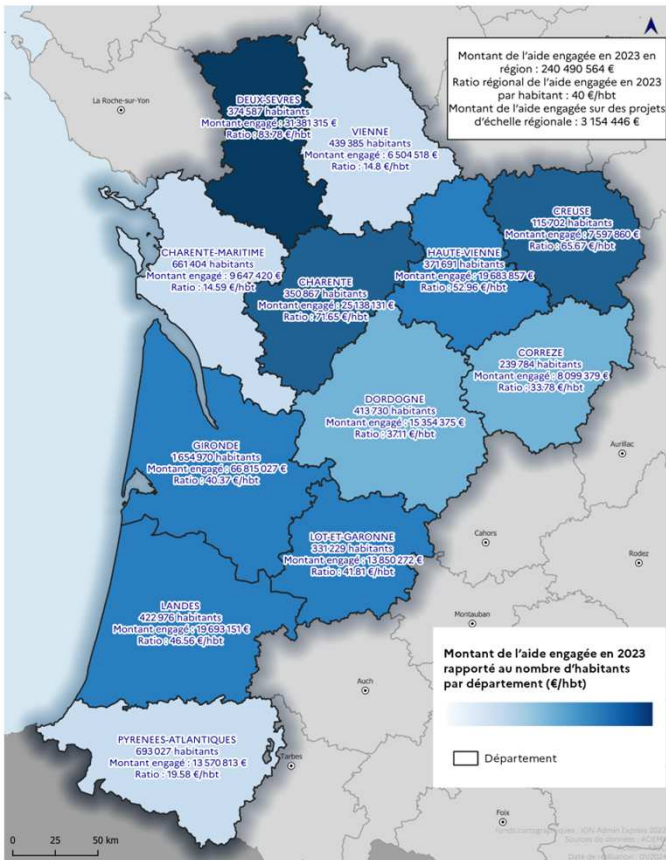


Engagements en Nouvelle-Aquitaine

Montants annuels des aides engagées par l'ADEME par département



Aides engagées par l'ADEME en 2023

ATLAS CARTOGRAPHIQUE
 ADEME Nouvelle-Aquitaine
 Territoires Durables - 2023



Ratio moyen de l'aide engagée en 2023
40 euros/habitant à l'échelle de la région

Les disparités entre départements sont essentiellement liées aux aides apportées aux projets industriels d'ampleur (France 2030)





PERSPECTIVES 2024 (en lien avec l'OREGES)



Priorités régionales 2024 – On accélère !

Transition énergétique

- Massifier les opérations **Fonds Chaleur en mixant les approches territoriales et filières** (Contrats Chaleur Renouvelable Territoriaux, Réseaux Chaleur, biomasse, solaire)
- Accompagner les programmes Hydrogène et décarbonation (France 2030)
- Poursuivre le programme « Les Générateurs »
- Accompagner les projets énergies renouvelables citoyens

Economie circulaire

- Finaliser mise en place de la généralisation du tri à la source des Biodéchets (FV)
- Poursuivre déploiement Tarification Incitative
- Poursuivre déploiement ORMAT (France 2030)
- Accompagner la massification des opérations d'éco-conception et d'économie de la fonctionnalité
- Mise en place filières de recyclage intégrées
- Soutenir Projets Alimentaires Territoriaux
- Coopérer stratégie régionale prévention et gestion des déchets

Territoires durables

- Engager de nouvelles collectivités dans « **Territoires Engagés TE** »
- Poursuivre les soutiens au **déploiement des mobilités actives**, aux véhicules intermédiaires et à l'électromobilité
- Développer les **stratégies territoriales d'adaptation au changement climatique**
- Poursuivre le suivi des sites à responsables défaillants, soutenir les projets de réhabilitation de friches (FV) et le traitement des décharges littorales
- Amplifier les accompagnements de la filière tourisme

Priorités régionales 2024 On innove & on anticipe !

Transition énergétique

- Développer les dispositifs en faveur de la **forêt résiliente**, y compris l'observation et le suivi de la ressource
- Déployer le dispositif **PACTE Industrie**
- Accompagner la mise en œuvre de la **délégation du Fonds Chaleur** au conseil régional
- Nouvelle-Aquitaine : région référente en matière de **géothermie de minime importance** et accélérer les installations géothermiques

Projets structurants

- Structurer et animer le **réseau des 50 chargés de mission, référents des Contrats de Chaleur Renouvelables Territoriaux**
- Etablir un partenariat régional sur la filière **géothermie** (convention cadre, appels à projets, programme de formation, plateforme régionale pédagogique, programme d'investissements dans les lycées)
- Créer un **observatoire régional de la ressource en bois énergie** avec les professionnels de la filière



Priorités régionales 2024 On innove & on anticipe !

Territoires durables

- Structurer et animer le nouveau **réseau des élus et des territoires engagés**
- Contribuer au déploiement de la **Planification Ecologique** et à la structuration de l'offre d'ingénierie régionale
- Accompagner les grands sites touristiques pour développer des **stratégies d'adaptation au changement climatique**
- Structurer un plan d'actions **Transition Juste**

Projets structurants

- Lancer et animer le réseau des élus locaux « **Elus pour agir** »
- Mobiliser des grands acteurs du **tourisme sur stratégies d'adaptation au changement climatique**
- Accompagner 7 territoires dans l'élaboration de **récits prospectifs T2050**
- Déployer le programme **AVELO3**, en faveur du développement du vélo



"Elus pour Agir" : un réseau d'échanges entre pairs

Élus
pour
agir

DEVENEZ ACTEUR
DE LA TRANSITION
ÉCOLOGIQUE ET ÉNERGÉTIQUE !

NOTRE ENGAGEMENT

- Vous aider à mieux appréhender les enjeux de la transition écologique et énergétique
- Vous proposer des actions concrètes et soutenir leur mise en œuvre
- Vous permettre de partager des bonnes pratiques et des retours d'expériences avec vos homologues élus.
- Vous inviter à des événements de qualité

VOTRE ENGAGEMENT

Nous consacrer **une journée par an** (mixte présentiel/visio) et **2 h tous les 3 mois** (visio).

Nous savons que votre temps est précieux, nous en ferons bon usage !

Inscrivez-vous dès maintenant
elu-referent.ademe.fr



"Elus pour Agir" : un réseau d'échanges entre pairs

En Nouvelle-Aquitaine

- 4 503 communes, 156 EPCI, conseil régional, conseils départementaux, associations d'élus, syndicats
- Objectif fin 2024 : **1 000 élus mobilisés (communes, EPCI, CD...)**
- 102 inscrits au 22 janvier 2023

1^{er} RDV : 12 mars 2024

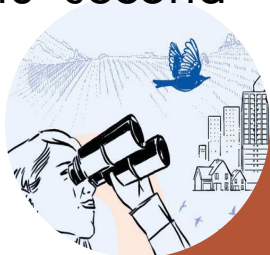
- Webinaire national (matin)
- Réunion régionale l'après-midi, avec introduction par M. le Préfet : présentation offre de service, retours d'expérience, planning 2024

Priorités régionales 2024

Actions de communication

Opérations de valorisation/communication

- **Journée régionale tourisme durable** avec le conseil régional, l'ADI et le réseau des opérateurs du tourisme (15 février)
- **Carrefour des énergies : Choisissons la chaleur et le froid renouvelables avec le conseil régional et l'Etat (21 mars)**
- Réunion régionale à destination des **parlementaires** pour présentation du bilan et des perspectives ADEME NA
- **Colloque Economie de la fonctionnalité** au premier semestre et **colloque Eco-conception** au second semestre
- Les **Journées Nationales Collectivités (JNC)** engagées pour la TE (3 décembre 2024 à la Rochelle)
- Réflexion pour un évènement France 2030 « **Entreprises en transitions** » au second semestre



Actualités de la DREAL Nouvelle-Aquitaine

David GOUTX – Directeur Régional délégué

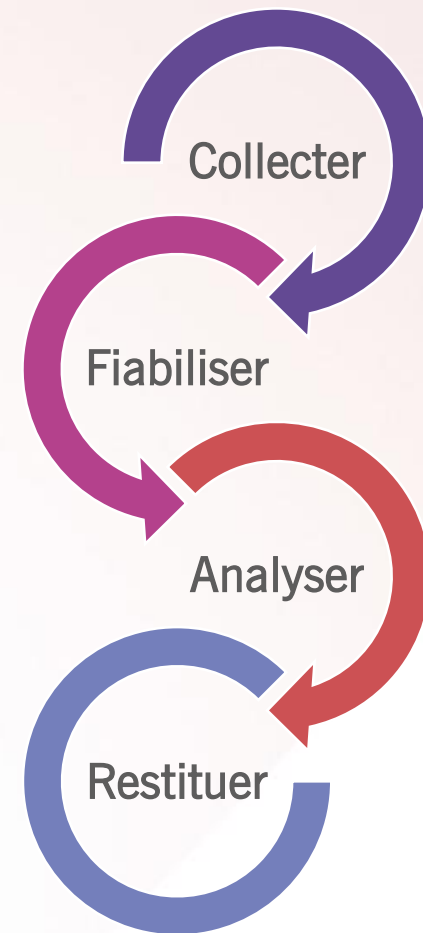


Le dispositif OREGES, un réseau de partenaires

Amandine LOËB – Directrice de l'AREC



P
a
r
t
a
g
e
r





OBSERVATOIRE RÉGIONAL

Energie, Biomasse & Gaz à effet de serre



Collectivités (Région, Départements et ECPI)

Associations, universités et autres observatoires régionaux

État et organismes associés

Syndicats et fédérations professionnelles, consulaires

Syndicats d'énergie de Nouvelle-Aquitaine

Gestionnaires de réseau de distribution et de transport d'électricité et de gaz

Fournisseurs de données de production d'électricité et de gaz d'origine renouvelable

Programme

- **Conférence/échanges : Les enjeux de l'adaptation au changement climatique : Daniel Compagnon, vice-Président d'Acclimaterra**
- **Derniers travaux de l'OREGES et échanges autour du programme 2024 : équipe de l'OREGES**



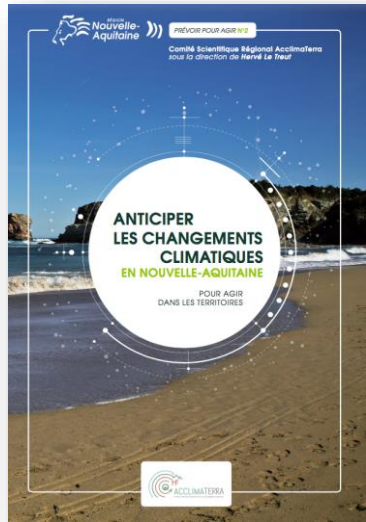
Conférence / Échanges Les enjeux de l'adaptation au changement climatique

Daniel COMPAGNON – vice-Président d'Acclimaterra



Soutenir l'adaptation dans les territoires

Deux rapports et des cahiers annuels



- Créé en 2010 par le Conseil Régional d'Aquitaine: comité scientifique multidisciplinaire présidé par **Hervé Le Treut**
- 1^{er} rapport en 2013, « *Les impacts du changement climatique en Aquitaine* »,
- Elargissement du comité en 2015 pour produire un nouveau rapport en 2018 traitant de la grande région Nouvelle Aquitaine
- Depuis 2018, association de scientifiques qui poursuit le travail de dissémination du savoir

Rapports et cahiers thématique téléchargeables gratuitement sur le site web www.acclimaterra.fr

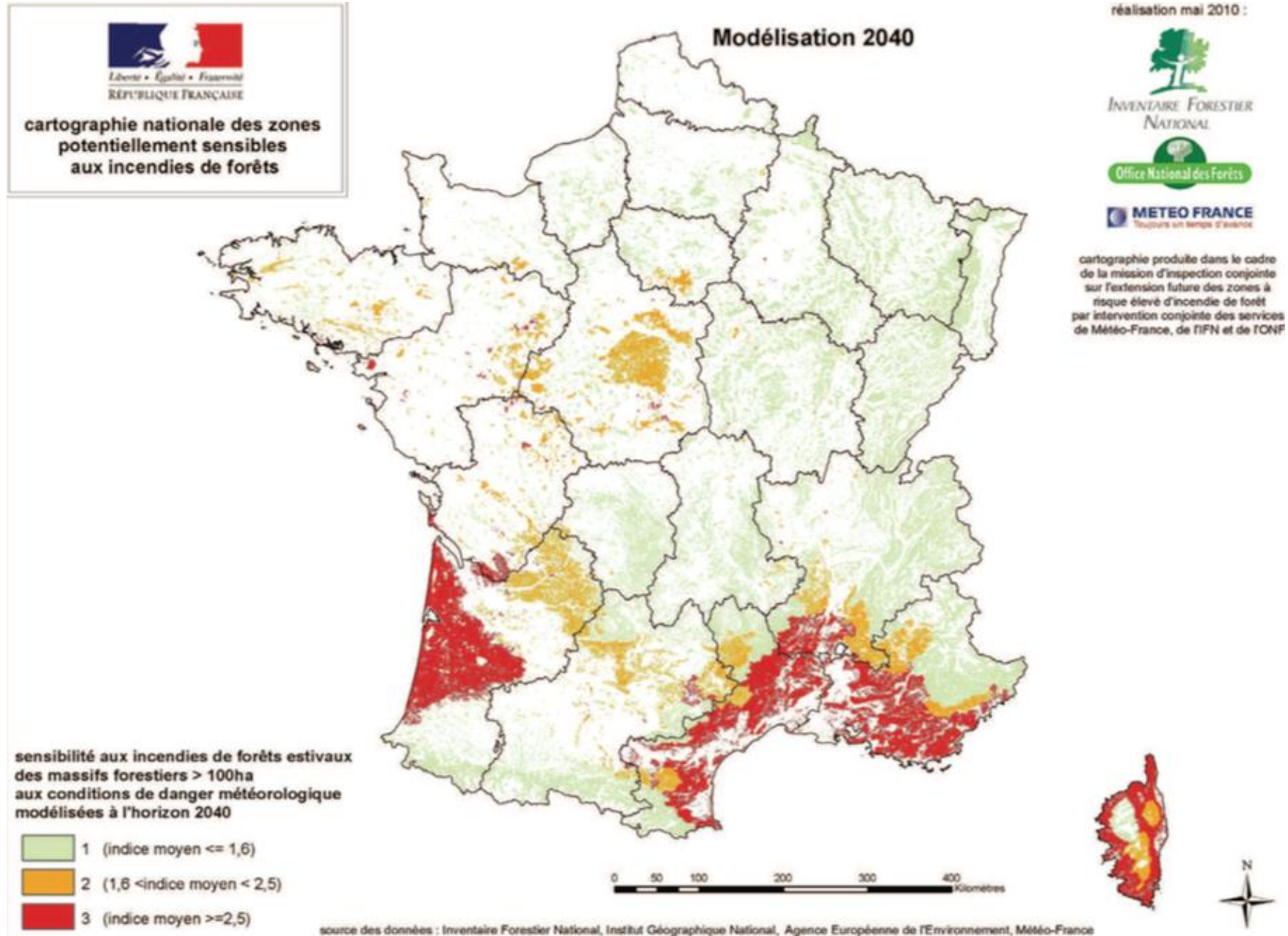
Activités de dissémination du savoir

- 🌿 Comme le GIEC, bilans scientifiques ; pas de recherche nouvelle => tributaire de l'état de la science et des données disponibles
 - Echelon de la région: données précises pas toujours disponibles à cette échelle et littérature académique limitée
 - Questions du public ou des collectivités de plus en plus pointues (ex: capacité de séquestration carbone de leur territoire)
- 🌿 Depuis 2018, conférences dans les territoires de Nouvelle Aquitaine dans de multiples formats : grand public, séminaires pour chargés de mission énergie-climat, fonctionnaires des DDT, syndicats d'énergie, élus des EPCI, ateliers PCAET ou SCOT, audiences spécialisées diverses...
- 🌿 A l'intention du monde éducatif: Acclimacampus, semaine du climat avec les rectorats, collèges et lycées etc.
- 🌿 Journées d'été d'AcclimaTerra: vulgarisation scientifique sur 2 jours au profit des collectivités (élus et agents), gratuit et en format hybride
- 🌿 Liens avec l'ONERC au plan national (rapport 2022), relations avec les autres GRECs

Adaptation souvent négligée

- Difficulté de faire comprendre cet enjeu multiforme, intersectoriel et les liens avec l'aménagement (ZAN, PLUi), l'agriculture, la gestion de l'eau...
- Difficulté des élus à se projeter à des horizons long terme de 20, 30 ou 50 ans et à analyser les coûts/bénéfices
 - Sous-représentée dans les plans d'action des PCAET, 13% des actions (étude DREAL 2019)
- Gestion des conséquences du CC: ce n'est pas de l'adaptation
 - Ex: rationner l'eau potable dans les communes les plus touchées par la sécheresse
- Créer une vraie culture de l'adaptation parmi les décideurs (Etat et collectivités)
 - Distinguer les horizons temporels => ne pas faire à court terme ce qui pourrait compromettre l'adaptation future

L'incendie majeur: une situation prévisible et... prévue



Adaptation ou ajustement ?

- 🌿 Tendance à confondre adaptation et gestion des risques induits par le CC
 - Sur la forêt de plantation des landes de Gascogne accent sur gestion du risque incendie (SDIS, DFCI) au lieu d'anticiper (*diapo suivante*) => on ne pose pas la question de l'avenir à long terme de ces espaces
 - Au minimum agir pour minimiser le risque futur => ex: stratégie de retrait sur les côtes menacées d'érosion; remettre en eau des zones de l'estuaire pour réduire l'ampleur des vagues de submersion
- 🌿 Préférence pour l'adaptation d'ajustement (ne remet pas en question les modèles économiques, les habitudes et avantage acquis) par rapport à l'adaptation de transformation
 - Ex: les réserves d'eau agricole/sécheresse ; les digues côtières ou fluviales/au risque de submersion dans les deux cas malgré l'alerte scientifique
- 🌿 Prendre compte le milieu naturel comme un « ayant droit » : préservation des zones humides ne devrait même pas être un débat

Conclusions

- Les collectivités territoriales - de l'échelon intercommunal à l'échelon régional - sont attendues sur l'atténuation et l'adaptation: ces politiques publiques ont besoin d'être territorialisées et coordonnées pour être effectives
- C'est encore plus vrai avec un scénario à +4° en France en 2100, avec des impacts très sévères pour notre région
- Des marges d'action existent à l'échelle locale comme aux autres (=> stabilité des messages notamment de l'Etat et des instruments)
- Sérieux déficit de formation des élus sur ces enjeux (notamment adaptation) et chez certains d'entre eux, un part de déni articulée à des postures idéologiques
- La question de l'ingénierie (et plus largement des RH nécessaires) doit être impérativement résolue: mise en commun de moyens?

Échanges



Derniers travaux de l'OREGES et échanges autour du programme 2024

Rafaël BUNALES – coordinateur de l'OREGES



Questionnaire sur les données de l'OREGES

Camille ROMARY





1. Connaissez-vous les plateformes de diffusion de données de l'OREGES ?

1. Connaissez-vous les plateformes de diffusion de données de l'OREGES ?



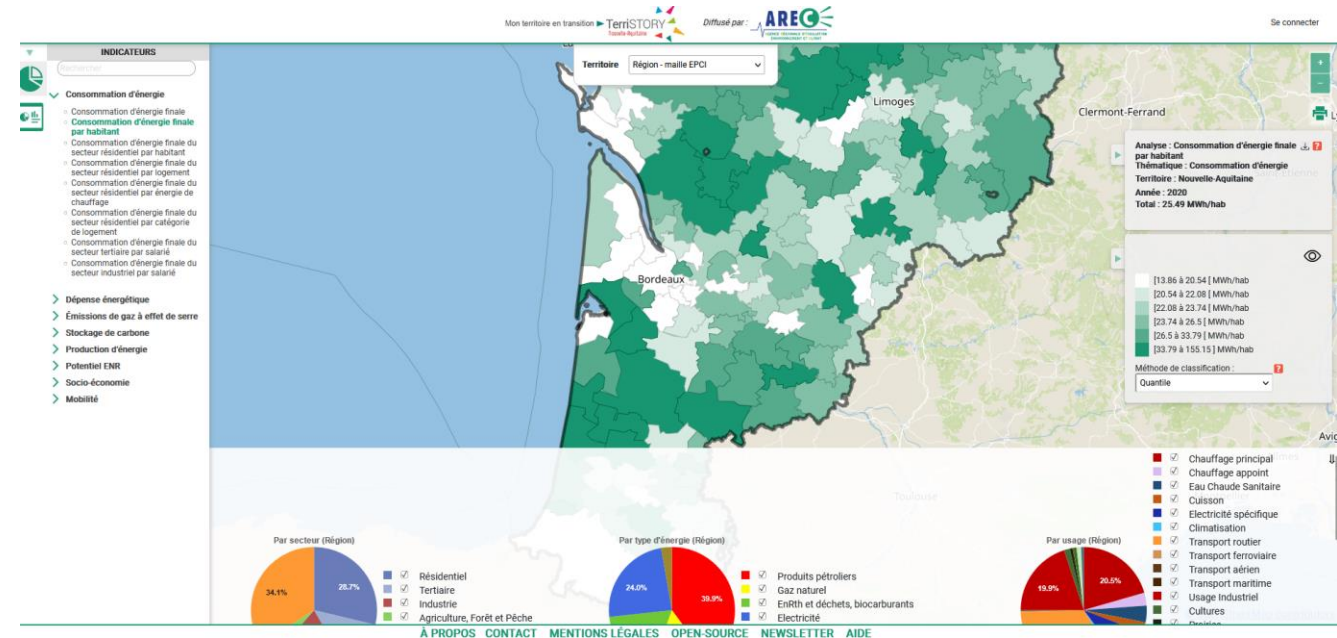
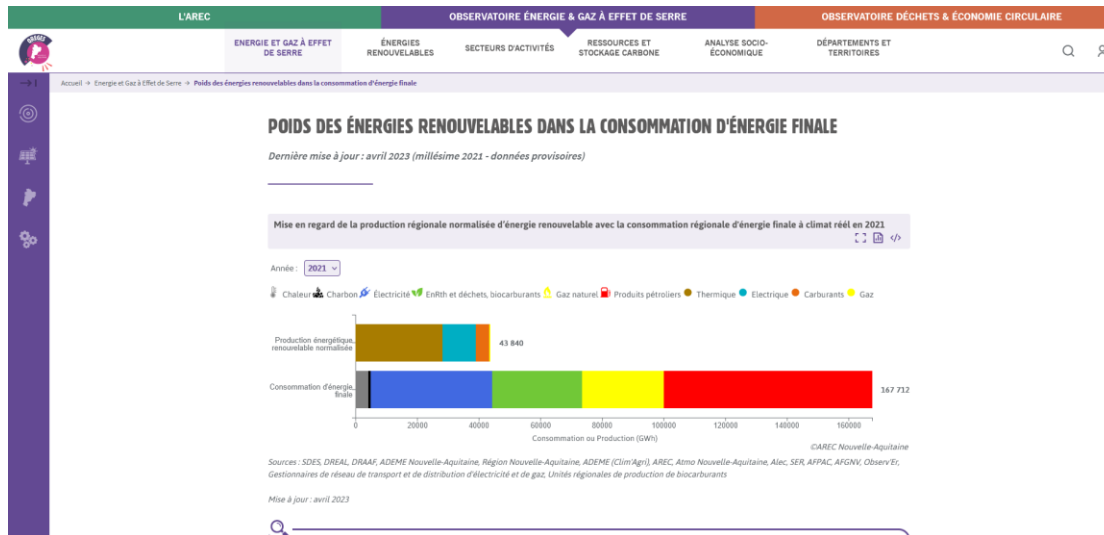
Datavisualisation de l'OREGES

<https://oreges.arec-nouvelleaquitaine.com/>

TerrISTORY® Nouvelle-Aquitaine



<https://arec-nouvelleaquitaine.territory.fr/>





2. Savez-vous où trouver les infos que vous cherchez ?

2. Savez-vous où trouver les infos que vous cherchez ?



Datavisualisation de l'OREGES

- Analyses détaillées multi-thématiques (sectorielles, EnR, stockage carbone, bilan EGES, fiches départementales...)
- Mise en avant des travaux et publications de l'observatoire (analyse PCAET, publication méthanisation, chiffres clés EGES...)
- Accès aux méthodologies

Ouvert et libre d'accès pour tout utilisateur

Mis à jour au fil de l'eau
Échelle de l'installation (cartographies),
départementale et régionale

TerriSTORY® Nouvelle-Aquitaine



- Consultation cartographique des indicateurs infra-territoriaux
- Export données et graphiques à l'échelle de l'EPCI
- Visualisation dynamique graphique et cartographique
- Outil personnalisable à l'échelle de son territoire

Mis à jour 1 fois par an
Échelle de l'EPCI, CRTE, DATAR, départementale et
régionale



3. Connaissez-vous vos interlocuteurs ?



L'équipe du Pôle OREGES de l'AREC

Nicolas RIAUD



Data analyst
Secteurs résidentiel/tertiaire/industrie
Données territoriales

Arrivé le 3 juillet 2023

Camille ROMARY



Chargée d'études
Bilans régionaux
EnR
Outils / méthodologies

Pauline ALLEE



Chargée d'études
Analyses socio-économiques
Prospective

Arrivée le 12 juin 2023

Caroline FLEURY



Chargée d'études
Accompagnement démarches territoriales
Outils
Diagnostics

Rafaël BUNALES



Coordinateur de l'OREGES
Secteur des transports

Gladys BRIELLE



Chargées d'études
Mission adaptation/suivi du
changement climatique

**Arrivée le 5 septembre 2023
– départ le 31 janvier 2024**

Denis SAVETIER



Chargé d'études
Secteur agricole
Ressources biomasse, forêt
Flux de carbone

Laurent DUPRE



Assistant chargé d'études
Collecte données EnR
Informatique

Recrutement remplaçant(e) cours

Chiffres-clés énergie-GES en Nouvelle-Aquitaine

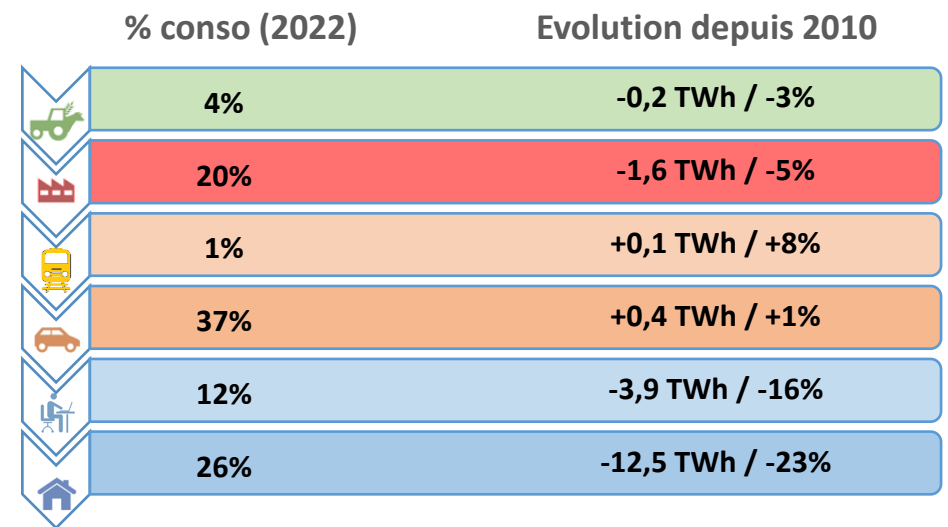
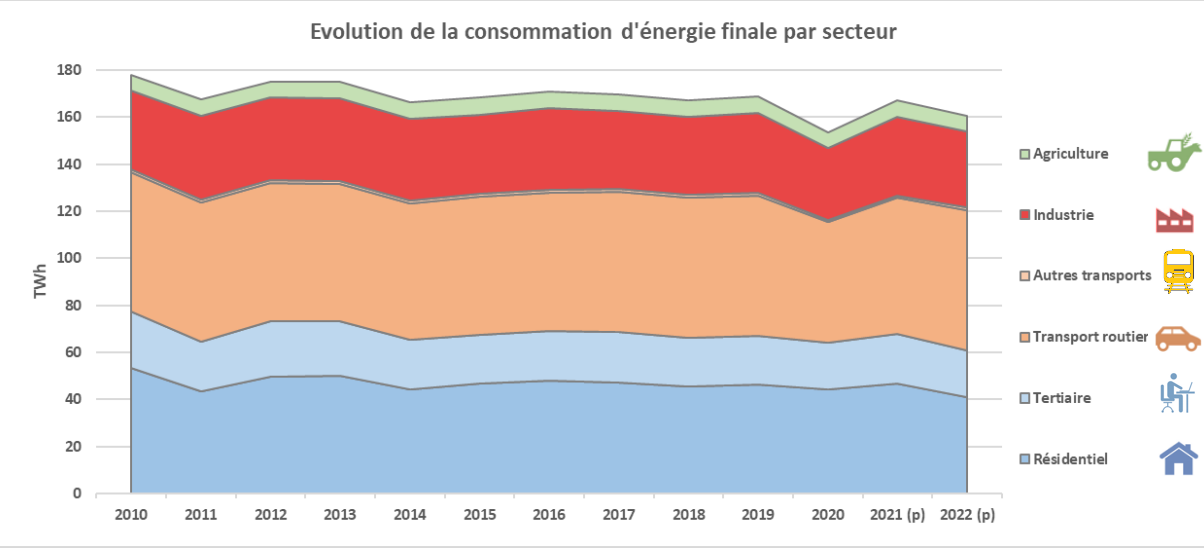
Rafaël BUNALES





Consommation d'énergie finale

160,6 TWh en 2022
-17,6 TWh depuis 2010 (-9,9%)



- Tendance à la baisse sur plusieurs secteurs significatifs : Résidentiel, Tertiaire, Industrie
- Stagnation pour les transports et l'agriculture
- La diminution depuis 2010 doit être amplifiée pour suivre les objectifs du SRADDET (-30% en 2030 par rapport à 2010)

Consommation d'énergie finale
Evolution 2010-2022 : -9,9%
Obj. SRADDET 2010-2030 : -30%

	2010	2022(p)
Ressources fossiles	60,5%	55,6%
Electricité	21,9%	24,0%
Autres	17,7%	20,4%

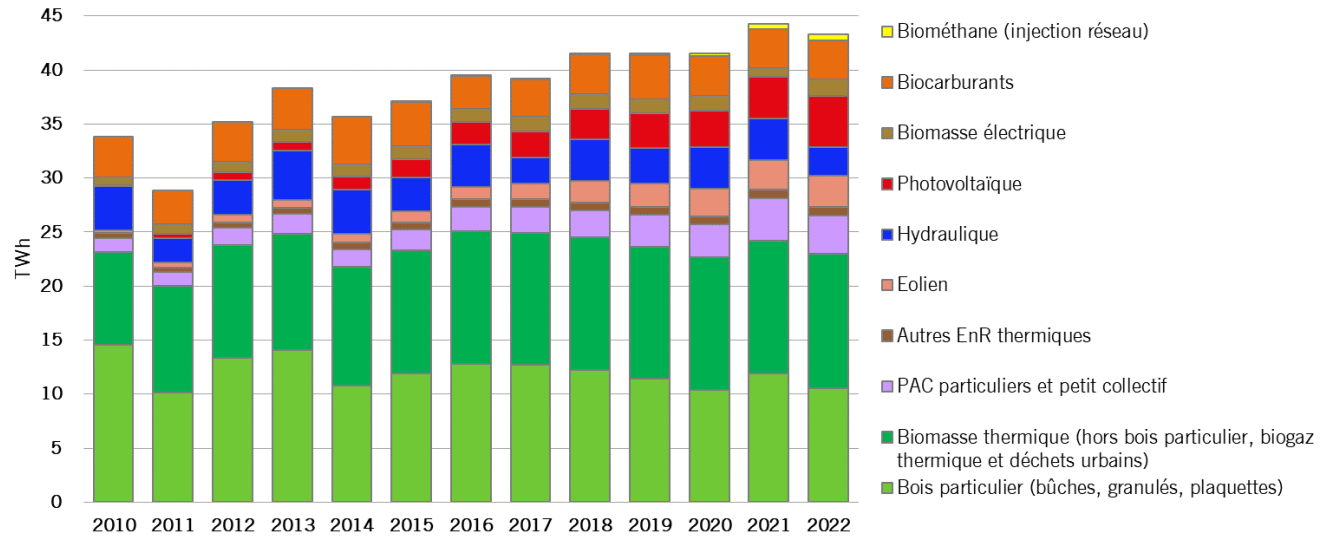


Production d'énergies renouvelables

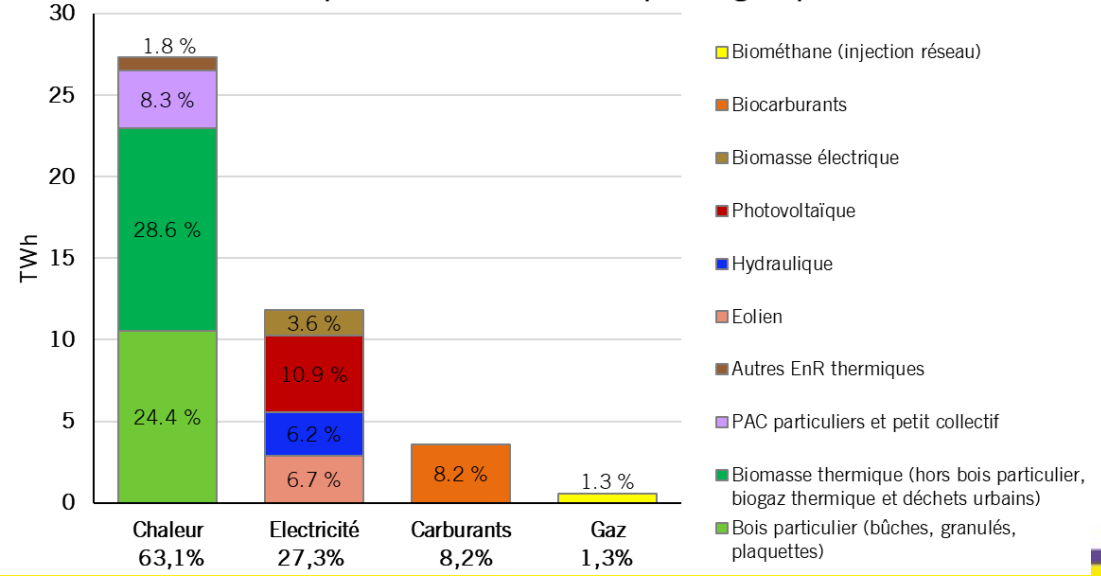
43,3 TWh en 2022
+9,4 TWh depuis 2010 (+27,8%)

Répartition de la production par usage :

- Energies renouvelable thermiques : 27,3 TWh (63,1%)
Chaufferies biomasse, bois-énergie des ménages, ...
- Energies renouvelable électriques : 11,8 TWh (27,3%)
Solaire photovoltaïque, éolien, hydroélectricité, ...
- Biocarburants : 3,6 TWh (8,2%)
- Biométhane : 0,6 TWh (1,3%)



Détail de la production d'EnR en 2022 par usage et par filière



Part des EnR dans la consommation d'énergie finale

2010: 18,7%

2022 : 28,0%

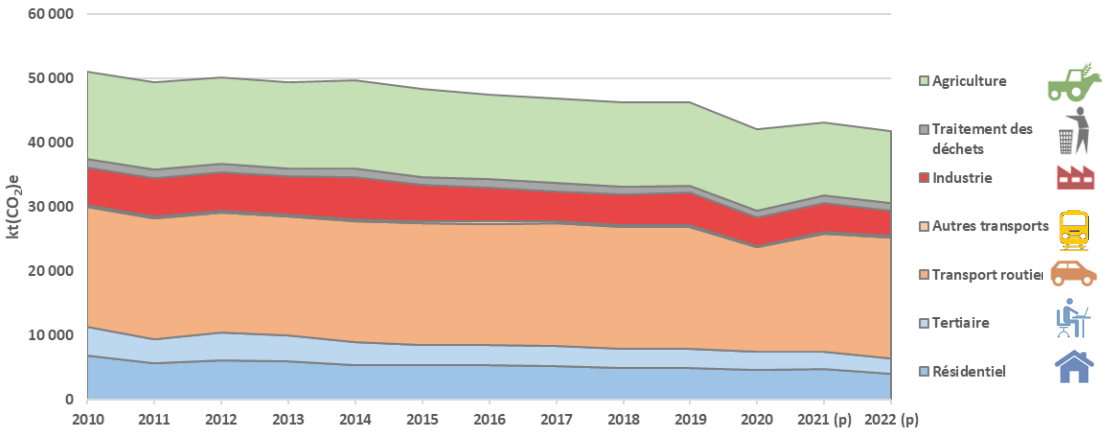
Obj. SRADDET 2030 : 50%



Émissions de GES

41 800 kt(CO₂)e en 2022
-9 300 kt(CO₂)e depuis 2010 (-18,2%)

Evolution des émissions de GES par secteur



	% émissions (2022)	Evolution depuis 2010
Agriculture	27%	-2 400 kt(CO ₂)e / -18%
Traitement des déchets	3%	-200 kt(CO ₂)e / -14%
Industrie	9%	-1 900 kt(CO ₂)e / -32%
Autres transports	1%	-15 kt(CO ₂)e / -5%
Transport routier	45%	+60 kt(CO ₂)e / +0,3%
Tertiaire	6%	-2 000 kt(CO ₂)e / -45%
Résidentiel	9%	-2 900 kt(CO ₂)e / -42%

- Evolution liée à celle de la consommation d'énergie (diminution des consommations, mix énergétique)
- Baisse des émissions non énergétiques : agriculture (élevage, culture), industrie (décarbonatation), tertiaire (fluorés)
- Comme pour la consommation d'énergie, cette baisse depuis 2010 doit être amplifiée pour suivre les objectifs du SRADDET

Emissions de GES
Evolution 2010-2022 : -18,2%
Obj. SRADDET 2010-2030 : -45%



Stockage additionnel de carbone

10 100 kt(CO₂)e en 2022

Evolution méthodologique nationale en 2023

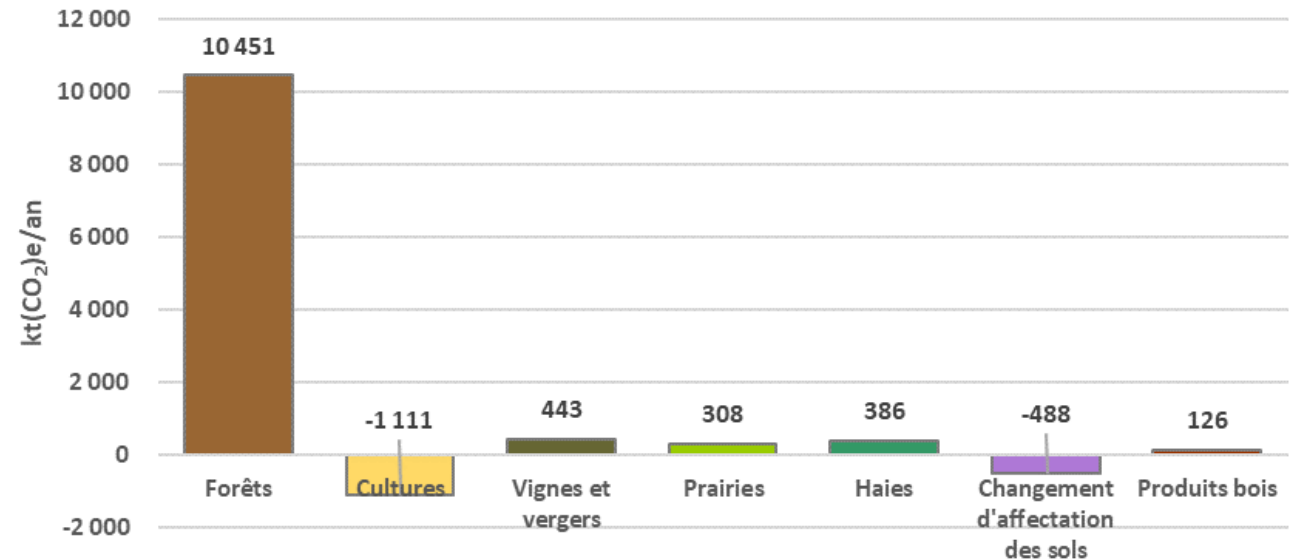
- Révision à la baisse de plusieurs postes de stockage (forêts, cultures, ...)

Spécificités de la Nouvelle-Aquitaine

- Tempête Klaus (2009)
- Incendies 2022

- Comparée aux émissions annuelles de GES, la séquestration annuelle de carbone en Nouvelle-Aquitaine correspond à une compensation de l'ordre de 24%

Stockage additionnel de carbone en Nouvelle-Aquitaine



Présentation du programme de travail 2024

Pôle OREGES de l'AREC





Enjeux 2024





Données mises à disposition

Des données plus récentes

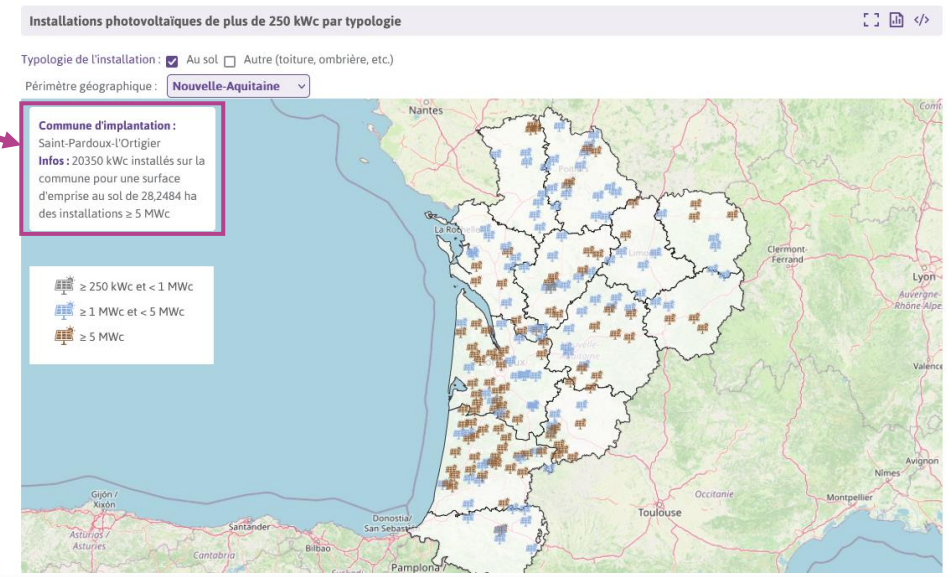
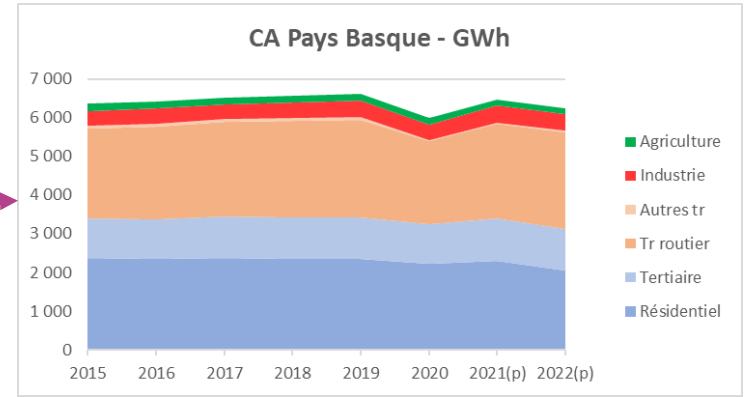
- Données complètes jusqu'à N-3,
- Données provisoires N-2/N-1 (Région → EPCI)

Des données plus précises

- Détail des émissions de GES (scope, sous-secteur, ...)
- Solaire PV : informations détaillées par type (sol, toiture, ...), surfaces

Des données plus complètes

- Nouveaux indicateurs (référentiel Territoires Engagés, mobilités, ...)
- Nouveaux périmètres : données communales
- Expérimentation d'un référentiel d'indicateurs de suivi du changement climatique

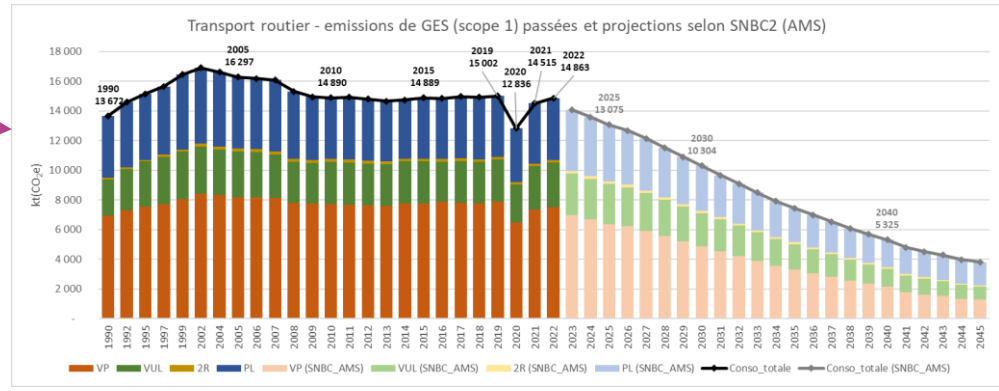
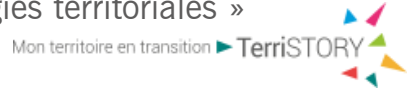




Expertise

Travaux prospectifs

- Transport routier : projections territoriales basées sur les scénarios SNBC2
- Scénarios ADEME « Transition(s) 2050 » : applications territoriales
- TerriSTORY : développement des modules « Analyse territoriale » et « Stratégies territoriales »



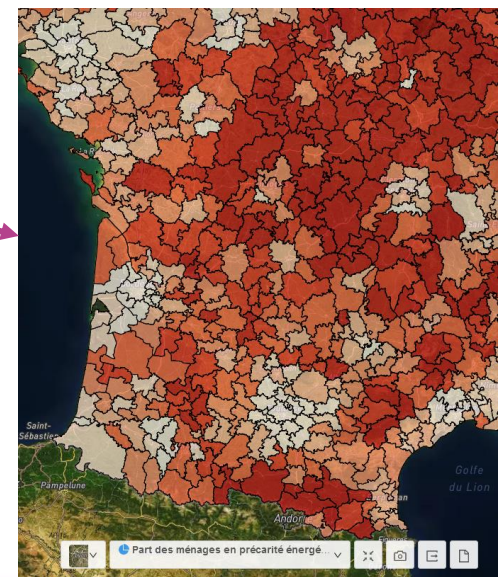
Aspects socio-économiques

- Précarité énergétique : contribution à l'évolution de GÉODIP
- Coût des EnR : actualisation des données
- Besoins en emplois liés au développement des EnR et aux opérations de sobriété (rénovations)



Impact des actions de sobriété

- Analyse des effets des dispositifs d'appui à la rénovation énergétique





Collaboration avec les territoires

Émissions de GES par ggr

	CH4	CO2	N2O	Gaz Fluorés	Total
Residentiel	0,8	122,9	1,0	0,7	125,4
Tertiaire	0,2	183,3	0,6	17,9	192,0
Industrie	0,4	111,8	0,0	0,8	113,0
Transport	0,8	188,8	0,1	0,0	189,7
Agriculture	0,2	11,6	0,0	0,0	11,8
Énergie (Traitement)	20,0	0,8	0,0	0,0	20,8
Total	49,0	1221,2	2,6	27,9	820,9

Tableau de bord (Excel/TerriSTORY) : environ 50 indicateurs annuels

Secteur	Total
Residentiel	110,0
Tertiaire	52,0
Industrie	29,0
Transport	186,0
Agriculture	3,0
Énergie (Traitement)	0,0
Total	350,0

Tableau de bord (Excel/TerriSTORY) : environ 50 indicateurs annuels

Secteur	Gas naturel	Électricité	Produits pétroliers	Biéthane et autres combustibles	Chaleur, vapeur et autres comb.
Residentiel	31,3	64,1	0,6	0,0	0,0
Tertiaire	7,0	40,2	0,8	0,2	0,0
Industrie	8,0	10,2	0,7	0,0	0,0
Transport	0,0	0,0	130,0	12,0	0,0
Agriculture	0,1	0,0	2,4	0,0	0,0
Énergie (Traitement)	0,0	0,0	0,0	0,0	0,0
Total	47,5	114,4	142,8	22,2	0,0

Tableau de bord (Excel/TerriSTORY) : environ 50 indicateurs annuels

	Nombre	Taux de présence énergétique
Équipement des ménages	66 762	
Ménages équipés en chauffage	10 373	15,5%
Ménages équipés en isolation	10 260	15,3%
Ménages équipés en énergie	10 076	15,0%

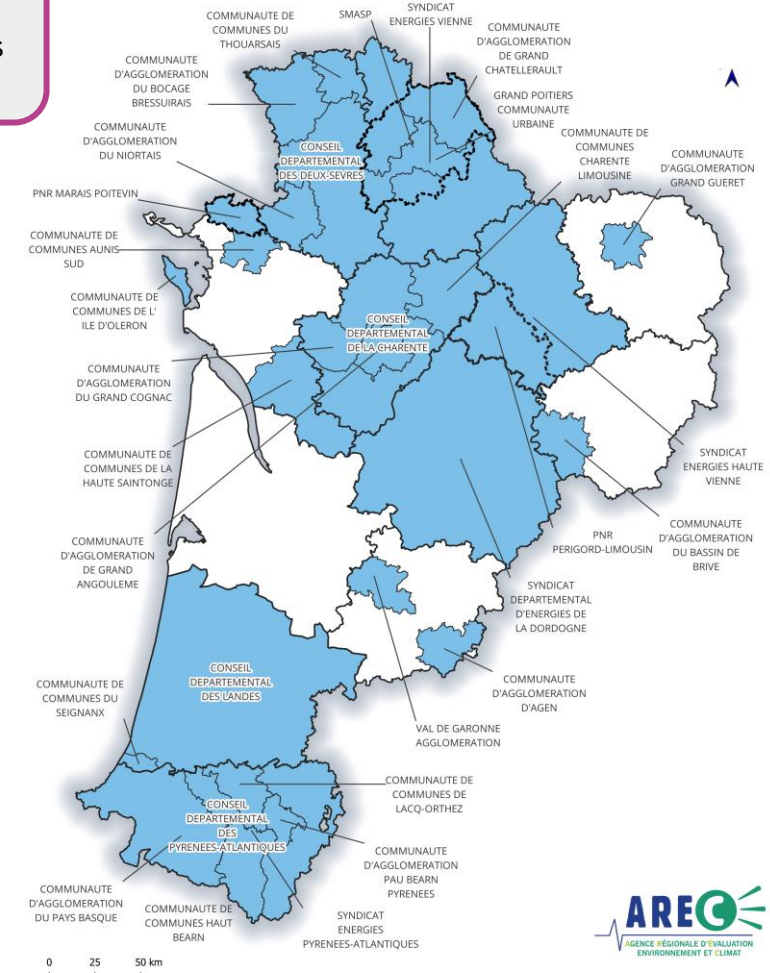
Socle minimal de données

- Données EGES historisées (2015-N-3) : 2500 données
- Tableau de bord (Excel/TerriSTORY) : environ 50 indicateurs annuels

En 2023, des échanges avec :

- 20 EPCI
- 3 SCoT/PNR/Syndicats Mixtes
- 8 Structures départementales

Collectivités adhérentes en 2023 avec transmission de données énergie-GES territoriales



Des travaux selon besoins spécifiques

- Compléments sectoriels/filières EnR (résolution fine)
- Cartographies / diagrammes de Sankey
- Etudes spécifiques (ex : trafic de transit, simulateur flux de carbone)
- Analyses socio-économiques (simulateurs territoriaux) et territoriales
- Pédagogie autour de la donnée
- Accompagnement des services (compréhension des enjeux, messages-clés, ...)



Animation / communication / appui technique

Appui aux démarches de planification

- COP Régionale (et déclinaisons départementales)
- Comité Régional de l'Énergie, Pôles EnR
- Schémas régionaux (SRADDET, SRB, Ressources méthanisables, ...)

Appui des territoires

- Appui spécifique aux **Territoires Engagés CAE**
- **Sensibilisation auprès des élus** aux enjeux climat-énergie
- **Adaptation** : identification des ressources pour les territoires, analyse des modalités de diffusion des informations



Diffusions

- Plateformes datavisualisation / TerriSTORY
- Réseau TEC / Réseau Etudes
- Données interopérables



Échanges



Conclusion

Guillaume RIOU

Vice-Président de la Région Nouvelle-Aquitaine

Président de l'AREC





MERCI POUR VOTRE PARTICIPATION



Toutes les publications de l'AREC sont disponibles en ligne sur www.arec-nouvelleaquitaine.com ou sur demande à info@arec-na.com



60 rue Jean-Jaurès
CS 90452
86011 Poitiers Cedex
05 49 30 31 57



www.arec-nouvelleaquitaine.com

@AREC_NA