

---

22 janvier 2026

---

---

# Webinaire climat – adaptation au changement climatique





# Ordre du jour

1. Brochure changement climatique en Nouvelle-Aquitaine
2. Indicateurs de vulnérabilité sur TerriSTORY®
3. Actualités de début d'année



Webinaire enregistré



# Contexte

## ■ Mission climat adaptation portée par l'AREC depuis 2024 en partenariat avec l'ADEME, la DREAL NA et la Région NA

### ■ Résultats :

- Mobilisation d'acteurs régionaux et nationaux en lien avec la thématique
- Situation de l'adaptation dans les PCAET de Nouvelle-Aquitaine grâce au projet tutoré
- Publication d'une brochure Changement climatique en Nouvelle-Aquitaine
- Développement d'indicateurs de vulnérabilité au changement climatique à l'échelle communale

## ■ Pérennisation du développement des indicateurs de vulnérabilités au changement climatique dans le programme de l'OREGES à partir de 2026



# Brochure Changement climatique

- Une brochure synthétique sur l'état actuel du changement climatique en Nouvelle-Aquitaine
- Mettre en place les bases nécessaires aux actions à venir
- Collaborative avec des sources provenant de plusieurs partenaires (Acclimaterra, ARB NA, ORSE, Chambre d'agriculture...)
- À destination de tout type de public
- À télécharger sur notre [médiathèque](#)



## Changement climatique en Nouvelle-Aquitaine

Chiffres-clés & pistes d'actions  
sur le territoire régional



Sources : Mickaël LEBRUN (AREC)



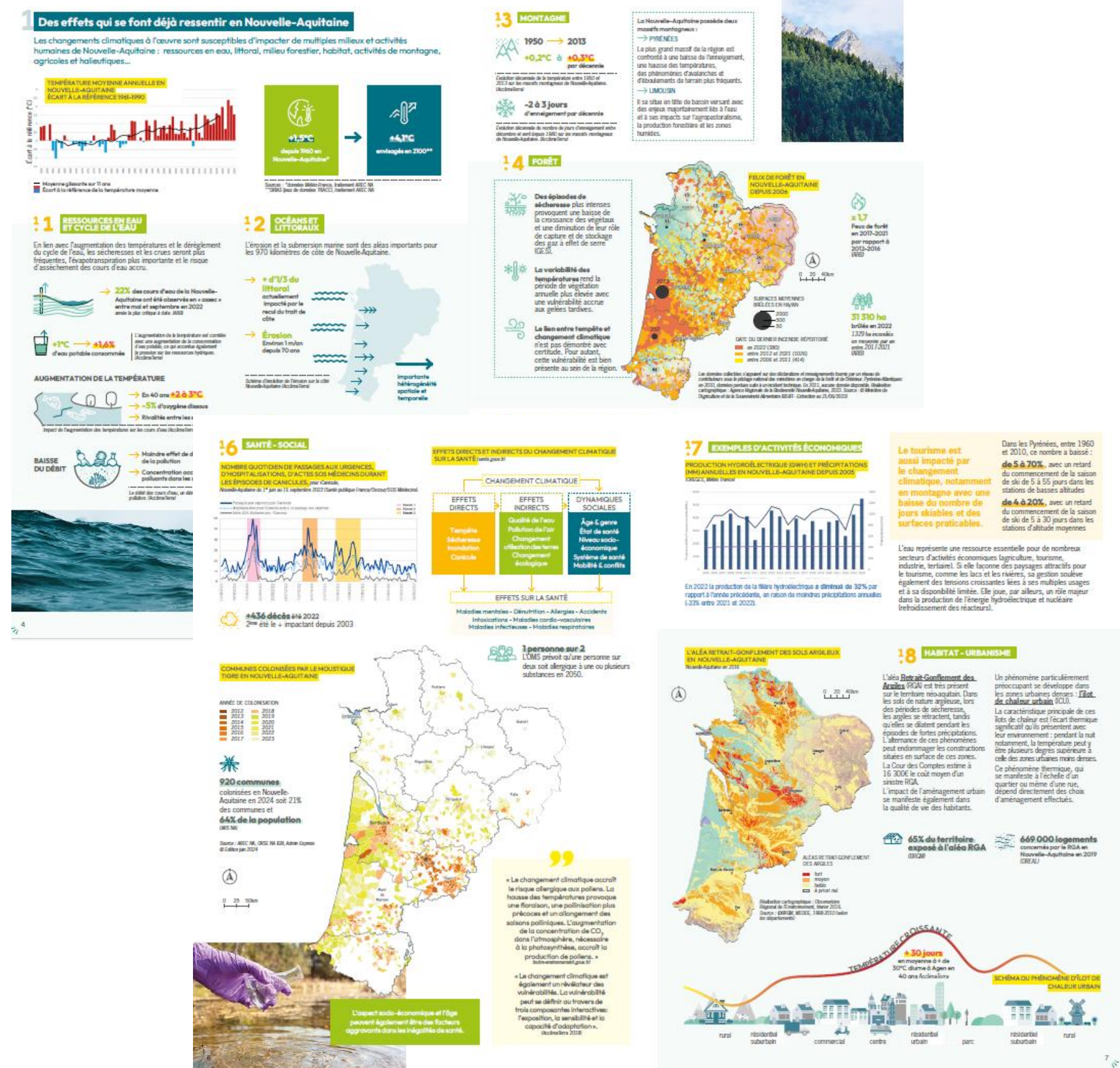


# Brochure Changement climatique

■ Une première partie sur les effets qui se font déjà ressentir et quelques prévisions.

■ 8 thématiques traitées

- Ressources en eau et cycle de l'eau
- Océans et littoraux
- Montagne
- Forêt
- Agriculture et alimentation
- Santé et social
- Exemples d'activités économiques



## ■ La planification liée au changement climatique

## Exemples de mesures d'atténuation



# Brochure Changement climatique

## ■ Deuxième partie : adaptation

## ■ Principes clés

## ■ Les points de vigilance

## ■ Les coûts

## ■ Les ressources et outils

■ Cahier des solutions – climat en Nouvelle-Aquitaine de la Région NA

■ Mission adaptation portée par l'Etat

Selon la nature de l'action, on distingue diverses solutions qui peuvent être incrémentales les unes aux autres. De plus, les actions d'adaptation de qualité portent toutes en commun la notion de co-bénéfices pour la biodiversité, la santé humaine ou l'économie locale.

- **Actions sans regrets** : actions qui présentent des co-bénéfices multiples dont la pertinence est avérée quel que soit le scénario climatique et l'horizon temporel considéré.



Source : Site Mes Temps

- **Solutions fondées sur la nature (SFN)** : actions visant à protéger, gérer de manière durable et restaurer des écosystèmes naturels ou modifiés pour relever directement les défis de société de manière efficace et adaptative, tout en assurant le bien-être humain et en produisant des bénéfices pour la biodiversité (IUCN). Elles représentent 27% des actions d'adaptation selon leur nature dans les PCAET de Nouvelle-Aquitaine.



Source : Syndicat Intercommunal d'Aménagement des Lacs de Gironde-Versant et d'Étang de L'Étang de Gironde

Pour être efficaces, ces actions doivent être mises en place avec flexibilité et selon une approche systémique, afin d'éviter ce que le GIEC définit comme de la **mal-adaptation** :

- mesures d'adaptation inadéquates pouvant conduire à une augmentation du risque de conséquences néfastes associées au climat, à une dégradation des conditions de vie, à présent ou dans le futur.

Les mal-adaptations sont souvent non intentionnelles. Elles interviennent dans un contexte d'incertitude de prise de décisions les plus adéquates.

La mal-adaptation intervient dans les situations suivantes selon le CRACC :

- **Utilisation inefficace de ressources d'utilisation** (par exemple, le recours massif à la climatisation au lieu de l'investissement dans l'isolation du bâtiment)
- **Transfert incontrôlé de vulnérabilité** : d'un système à un autre, mais également d'une période à une autre ; réduction de la marge d'adaptation future (mesures qui limitent la flexibilité éventuelle, par exemple, plantation d'essences d'arbres à rotation longue)
- **Erreur de calibrage** : sous-adaptation ou adaptation non-optimale (par exemple, une digue de protection n'a pas été suffisamment renforcée car elle peut être calquée sur un horizon prochain 2030 et non lointain 2100).

16

### 232 Les points de vigilance de l'adaptation



#### Niveau d'information

- La confusion entre les actions d'atténuation et d'adaptation peut parfois exister, par manque de connaissance ou de précision sur cette distinction.
- L'adaptation est un sujet récent dans la prise en compte des actions contre le changement climatique.
- Un **décalage d'appréhension** de l'information peut exister selon les territoires mais aussi selon la

#### Social

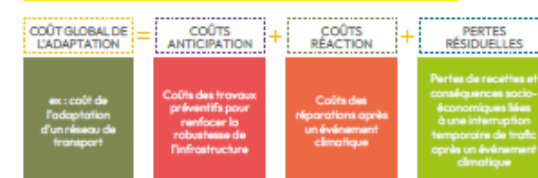
- Les **impacts du changement climatique** peuvent être créateurs d'inégalités sociales. C'est pourquoi les mesures d'adaptation doivent bien être à l'écoute d'une meilleure justice sociale.
- L'adaptation au changement climatique peut également créer de la **vulnérabilité sociale** selon l'âge, le profil économique ou son type d'emploi d'où le besoin d'une

#### Techniques et réglementaires

- L'**architecture et le maillage urbain** peuvent contraindre le déploiement de solutions à grande échelle (végétalisation dans les centres historiques).
- La **réglementation nationale** actuelle peut être un levier d'action en incitant les acteurs à agir mais elle peut aussi être un frein avec par exemple le statut de classement du patrimoine bâti.

### 233 Les coûts de l'adaptation

L'ADDITION DE L'ADAPTATION : UNE SOMME DANS LE TEMPS DE 3 TYPES DE COÛTS (M€ 402)

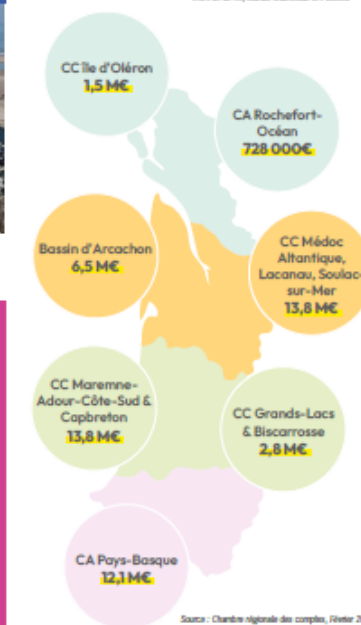


Les coûts de l'adaptation sont liés aux risques et aux enjeux des phénomènes climatiques sur nos sociétés. Ils dépendent également du choix de ce que l'on est prêt à conserver. Il faut aussi être prêt à renoncer dans le cas où la lutte contre l'adaptation est vaine et/ou serait trop coûteuse.



Démolition de l'immeuble signal à Soulac-sur-Mer menacé directement par l'érosion côtière. Source : Ouest-France, article du 10/02/2022

APERÇU DU COÛT DE LA GESTION PUBLIQUE DU TRAIT DE CÔTE EN NOUVELLE-AQUITAINE SUR LA PÉRIODE 2011-2022. (M€ de M, M€ de M, M€ de M)



Source : Chambre régionale des comptes, février 2024



18

### OBSERVATOIRES - RESSOURCES

**OBSERVATOIRE DES TERRITOIRES**

**Observatoire Régional sur l'Agriculture et le Changement Climatique**

Mis en place par la Chambre Régionale de Nouvelle-Aquitaine, les 12 chambres d'Agriculture de la région y contribuent. Un rapport du même nom que l'observatoire a été publié en 2020.

→ [nouvelle-aquitaine.chambres-agriculture.fr/produre/](http://nouvelle-aquitaine.chambres-agriculture.fr/produre/)

→ [transitions-agricoles/climat](http://transitions-agricoles/climat)

**OBSERVATOIRE DES TERRITOIRES**

**Observatoire Régional de l'Energie, de la Biomasse et des Gaz à Effet de Serre Nouvelle-Aquitaine**

Réseau de partenaires animé par l'AREC Nouvelle-Aquitaine favorisant le partage de la connaissance dans les domaines de l'énergie et du climat.

Un site de datavisualisation

→ [oreg.ars-nouvelle-aquitaine.com](http://oreg.ars-nouvelle-aquitaine.com)

**Centre de Ressources Adaptation au Changement Climatique**

Il fait suite au PNACC 2 et a pour objectif d'aider tous les acteurs des territoires à s'adapter : élus, techniciens des collectivités, bureaux d'études, acteurs économiques, sans oublier les particuliers.

→ [adaptation-changement-climatique.gouv.fr](http://adaptation-changement-climatique.gouv.fr)

**POUR ALLER + LOIN**

**Néo Terra**

Cette plateforme de la Région Nouvelle-Aquitaine référence les réalisations exemplaires d'adaptation au changement climatique développées en Nouvelle-Aquitaine.

### ACTEURS

**ACCLIMATERRA**

**AcclimoTerra** : comité d'experts scientifiques créé en 2013 en Nouvelle-Aquitaine, le premier en France, pour apporter aux acteurs du territoire les connaissances nécessaires à leur stratégie d'adaptation au changement climatique. Le comité a publié 2 rapports globaux (2013 et 2018) et des cahiers thématiques. Il anime des rencontres dans les territoires pour partager ses connaissances.

→ [acclimterra.fr](http://acclimterra.fr) > rapports

**ARB**

**L'Agence Régionale de Biodiversité de Nouvelle-Aquitaine** : a pour objectif de renforcer l'action publique en matière de valorisation et de mise à disposition des connaissances sur la biodiversité et la ressource en eau et d'accompagner les porteurs de projets pour contribuer à restaurer et préserver la biodiversité et la ressource en eau.

→ [biodiversite-nouvelle-aquitaine.fr](http://biodiversite-nouvelle-aquitaine.fr)

### OUTILS

**RÉPUBLIQUE FRANÇAISE**

**Facili-TAACT** : porté par l'ADEME, en partenariat avec Météo France, qui permet la mise à disposition des données climatiques du patch 4°C, mesure 23 du plan national d'adaptation au changement climatique (PNACC 3).

→ [facili-tacct.beta.gouv.fr](http://facili-tacct.beta.gouv.fr)

**ADÈME**

**Adapt'On** : conçu par la DREAL Nouvelle-Aquitaine, permettant une auto-évaluation simplifiée des actions mises en œuvre dans la collectivité.

→ [nouvelle-aquitaine.developpement-durable.gouv.fr/adapt-on/15307.html](http://nouvelle-aquitaine.developpement-durable.gouv.fr/adapt-on/15307.html)

**PRÉFÈTE DE LA RÉGION NOUVELLE-AQUITAINE**

**La « Mission Adaptation » des opérateurs de l'Etat**

Elle vise à simplifier les démarches des collectivités et à améliorer la lisibilité des offres des opérateurs publics en matière d'adaptation au changement climatique.

→ [mission-adaptation.fr](http://mission-adaptation.fr)

19

# Indicateurs de vulnérabilité

## Contexte

### National

- 2024 Trajectoire de Réchauffement d'Adaptation au Changement Climatique (TRACC)



- 2025 : Plan National d'Adaptation au Changement Climatique 3 (PNACC 3)



### Régional

- 2023 : Mission en cours engagée par l'ADEME, la DREAL et la Région NA auprès de l'AREC NA

- Définition d'un référentiel régional d'indicateur de suivi des effets du changement climatique en région
- Structuration de la concertation au niveau régional
- Valorisation des données

### Local

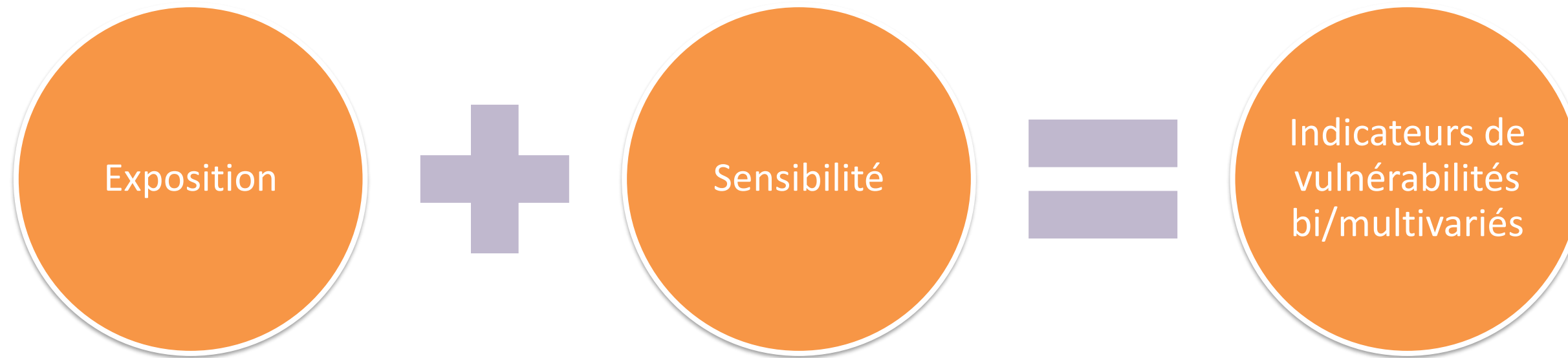
- Test avec quelques collectivités de la traduction à une échelle locale de certains indicateurs

- Révision des PCAET

- Utilité des indicateurs de vulnérabilités au changement climatique

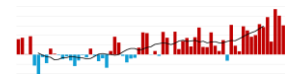


# Indicateurs de vulnérabilité



## Indicateurs climatiques

- Températures
- Précipitations
- Hydrogéologie



## Indicateurs thématiques

- Urbanisme
- Santé & social
- Ressource en eau
- Biodiversité
- Agriculture & alimentation
- Forêt (phénologie, incendies)
- Activités économiques
- Océans & littoraux
- Montagne

■ **Analyse de la vulnérabilité des territoires aux aléas climatiques et à leurs conséquences**

## ■ Identification des fragilités

- Des populations
- Des habitations
- Des activités
- Des ressources naturelles

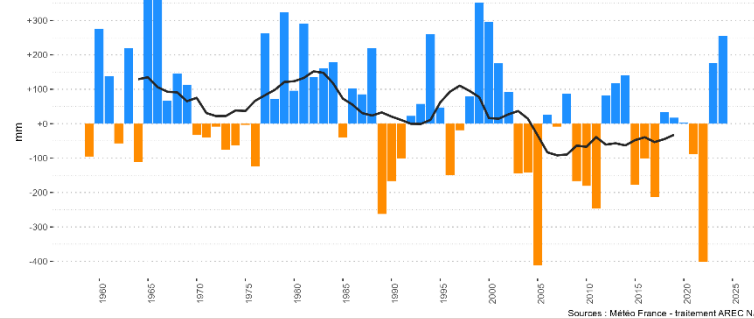
# Indicateurs climatiques

## Evolution sur les dernières décennies

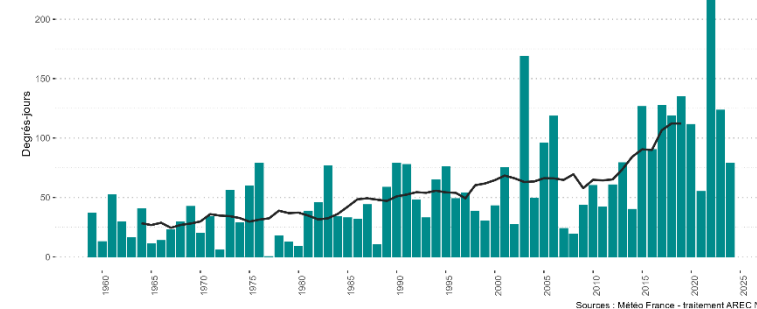
### Evolution depuis 1960 (plus d'ancienneté à venir)

28 paramètres bancarisés

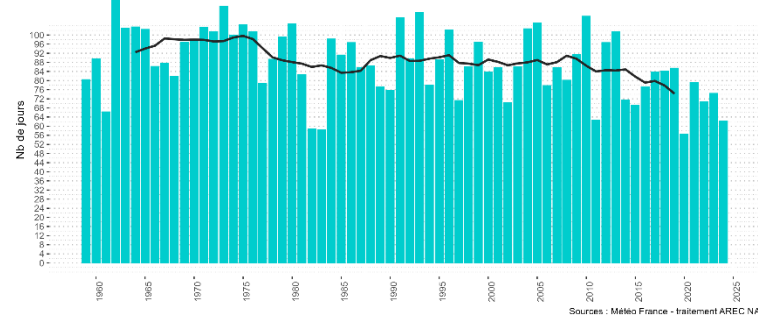
#### Bilan hydrique – Deux-Sèvres



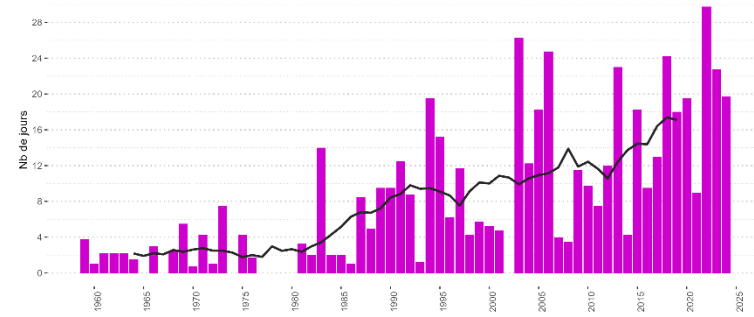
#### Besoin en froid – CC Blaye



#### Nb jours de gel – CC Vallée d'Ossau

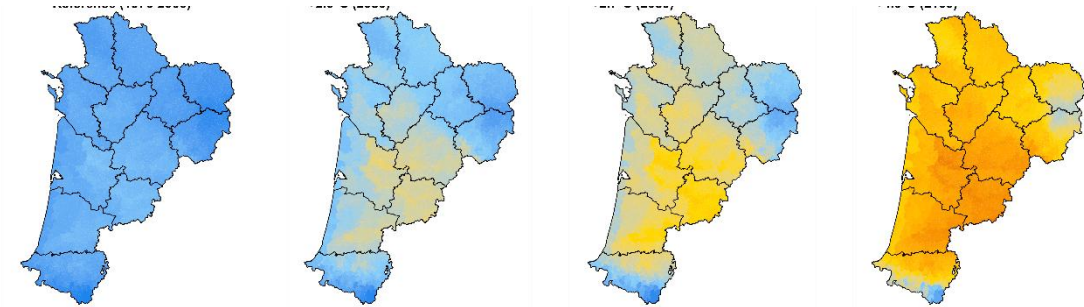


#### Nb nuits tropicales – CC Seignanx

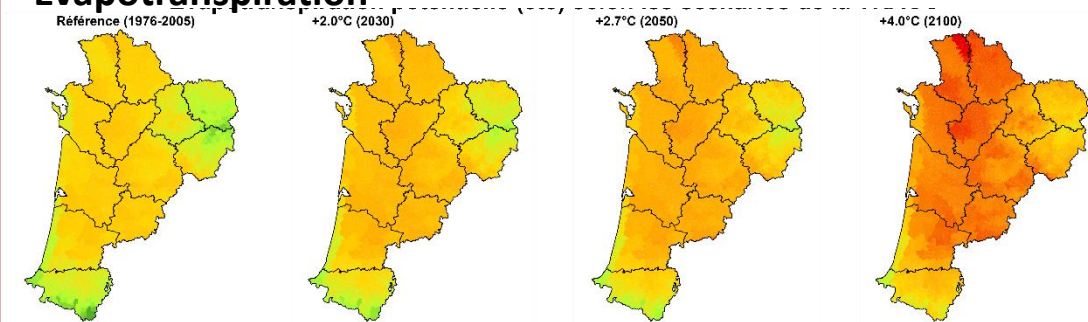


## Projections

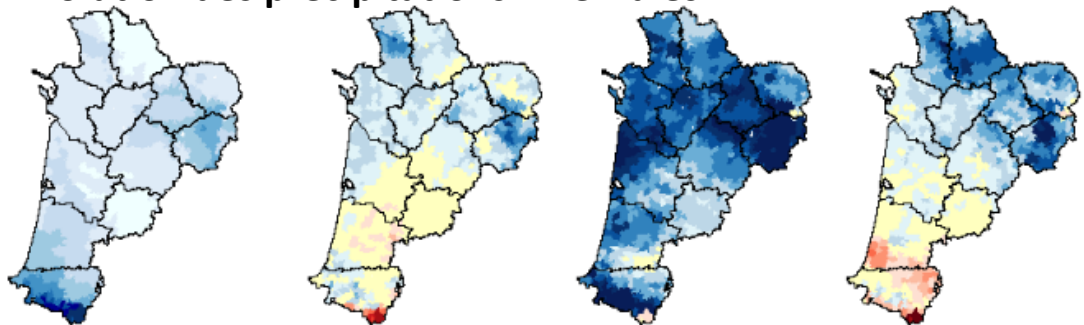
#### Besoin en froid



#### Evapotranspiration



#### Evolution des précipitations hivernales





# Exemple : santé

## Exposition :

- Vagues de chaleur (intensité, durée)
- Températures extrêmes

Moyenne régionale	Référence 1976-2005	+2.0°C (~2030)	+2.7°C (~2050)	+4.0°C (~2100)
Nb jours T° max > 35°C	1 j	3 j	5 j	12 j
Nb jours T° min > 20°C	4 j	11 j	18 j	34 j

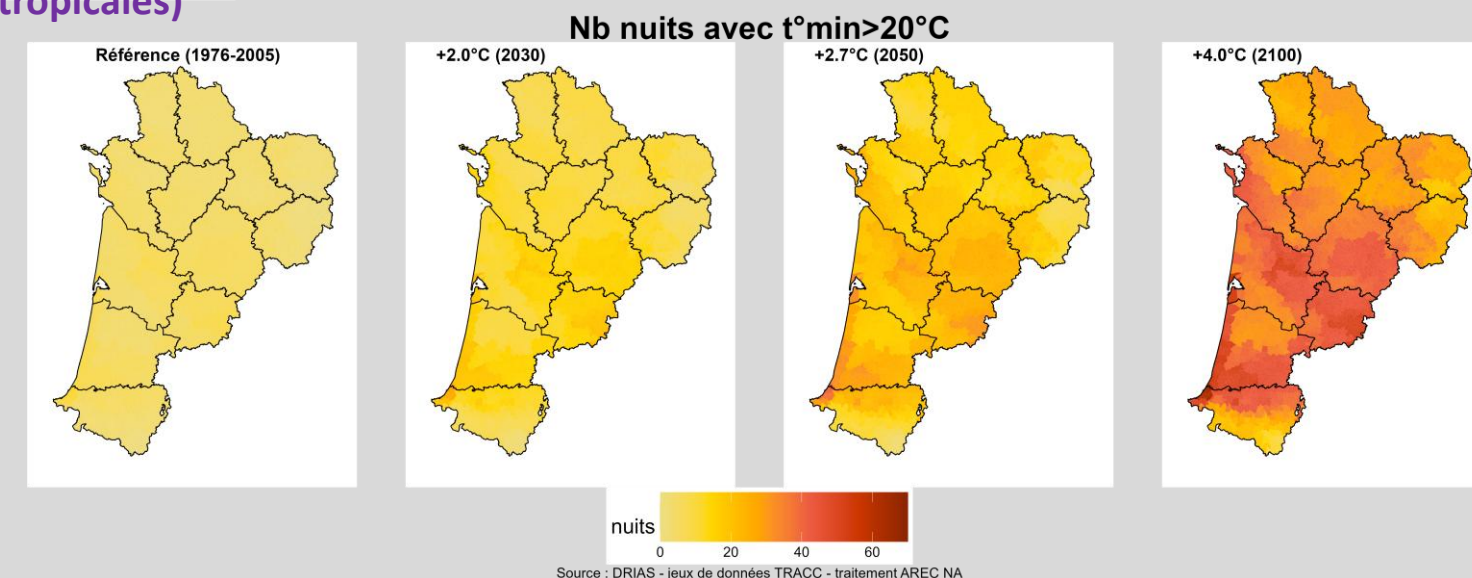
## Vulnérabilités :

- Personnes fragiles

Moyenne régionale	2018	2030	2050	2070
Population en grande vulnérabilité aux vagues de chaleur	13,2%	16,7%	21,2%	22,9%
- dont < 2 ans	1,9%	1,7%	1,7%	1,5%
- dont > 75 ans	11,3%	15,1%	19,6%	21,3%

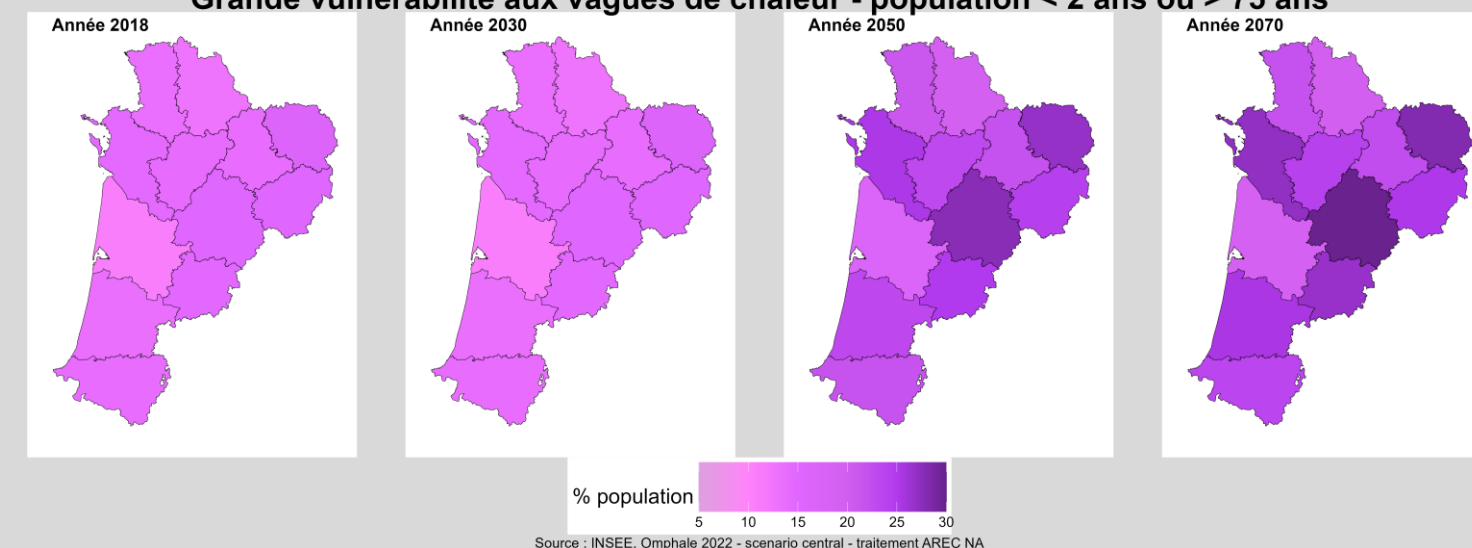
### Grande vulnérabilité aux vagues de chaleur

#### Aléa (nuits tropicales)

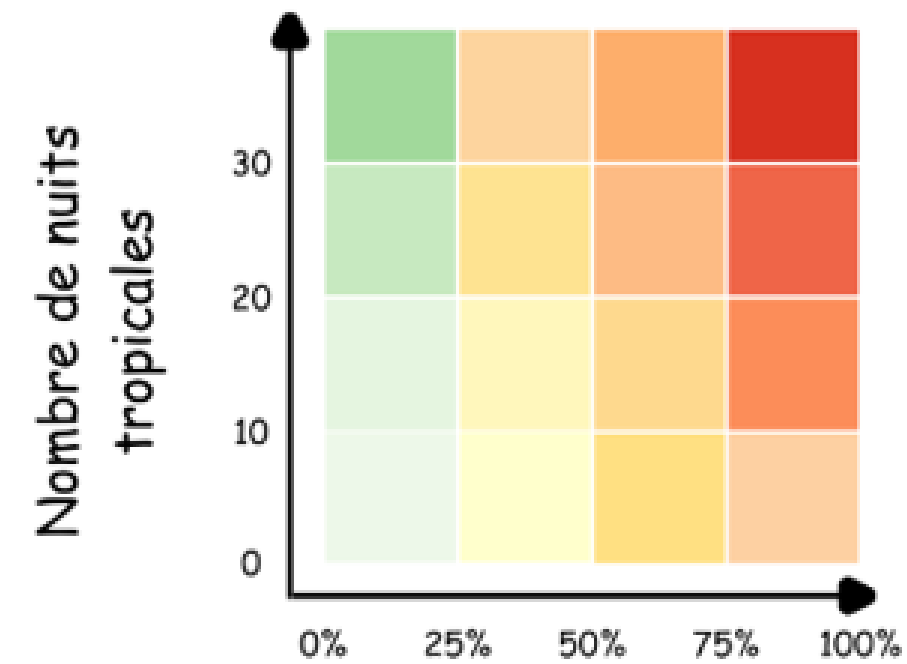
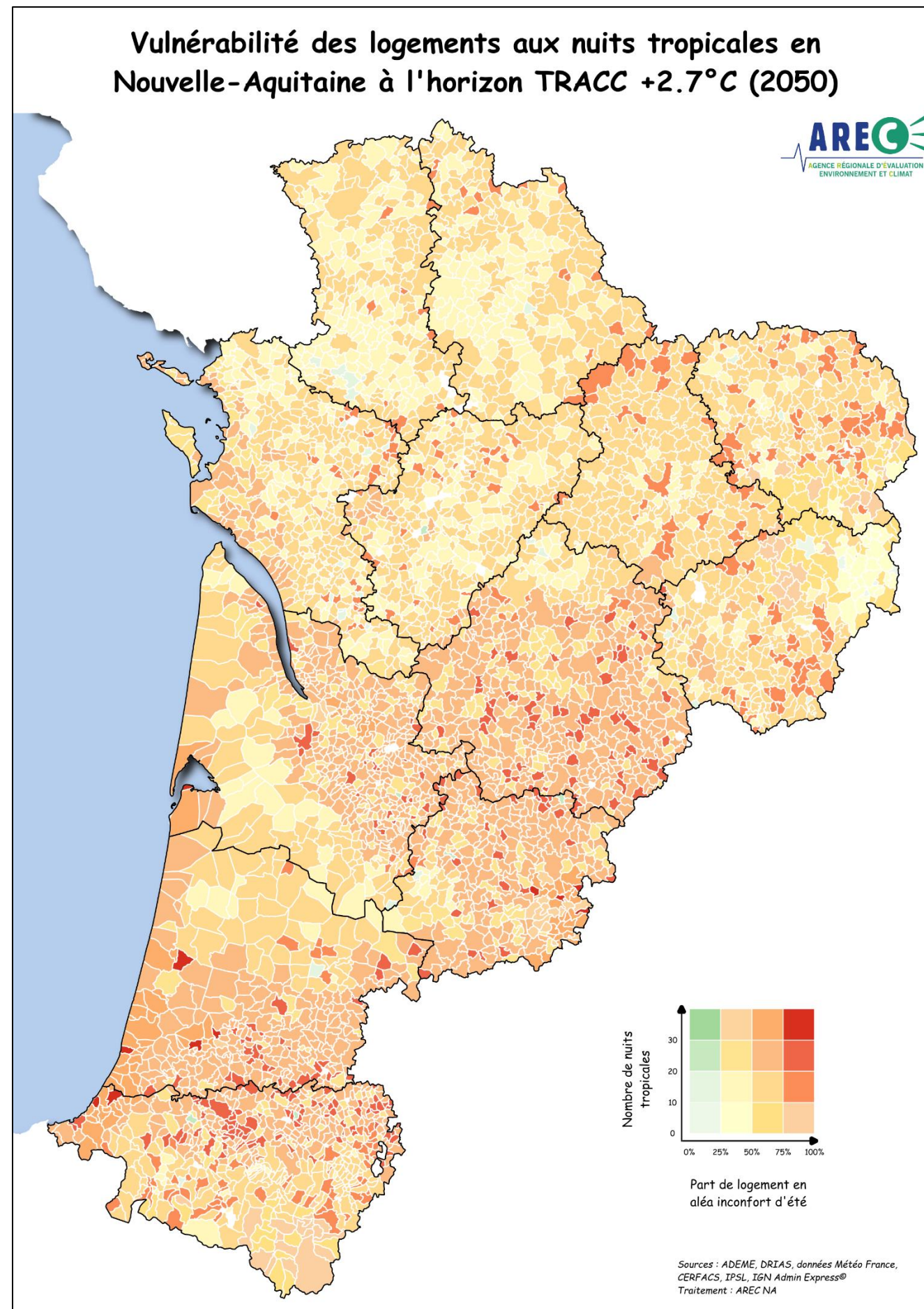


#### Vulnérabilité (%pop<2ans ou >75 ans)

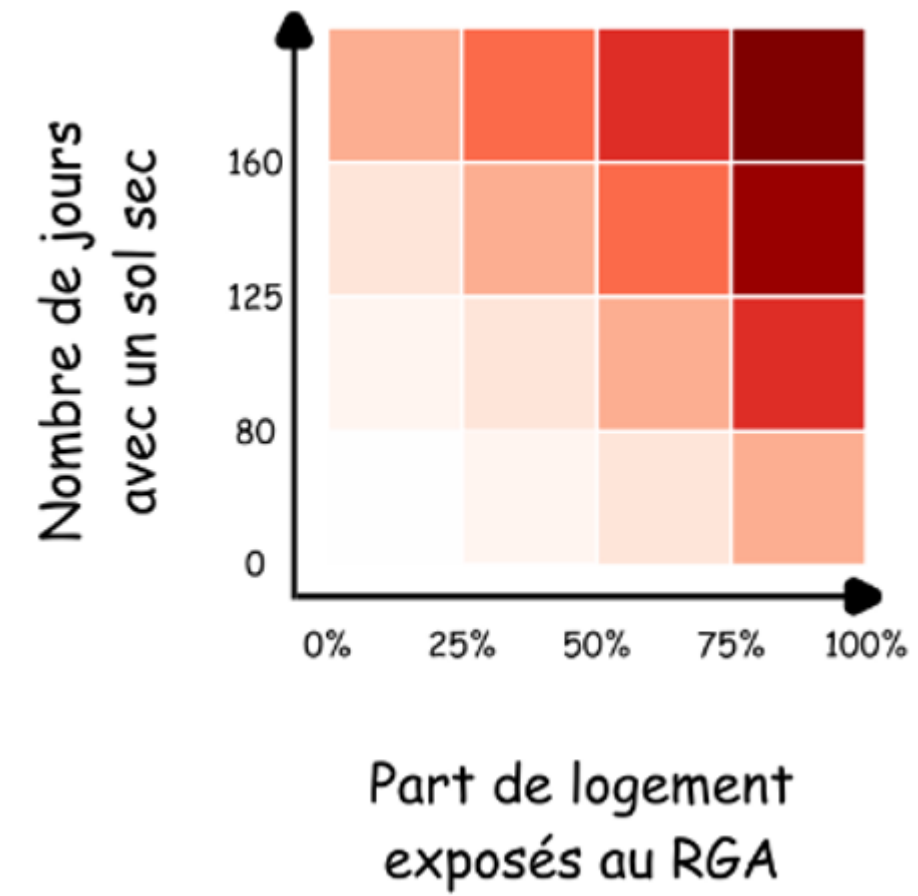
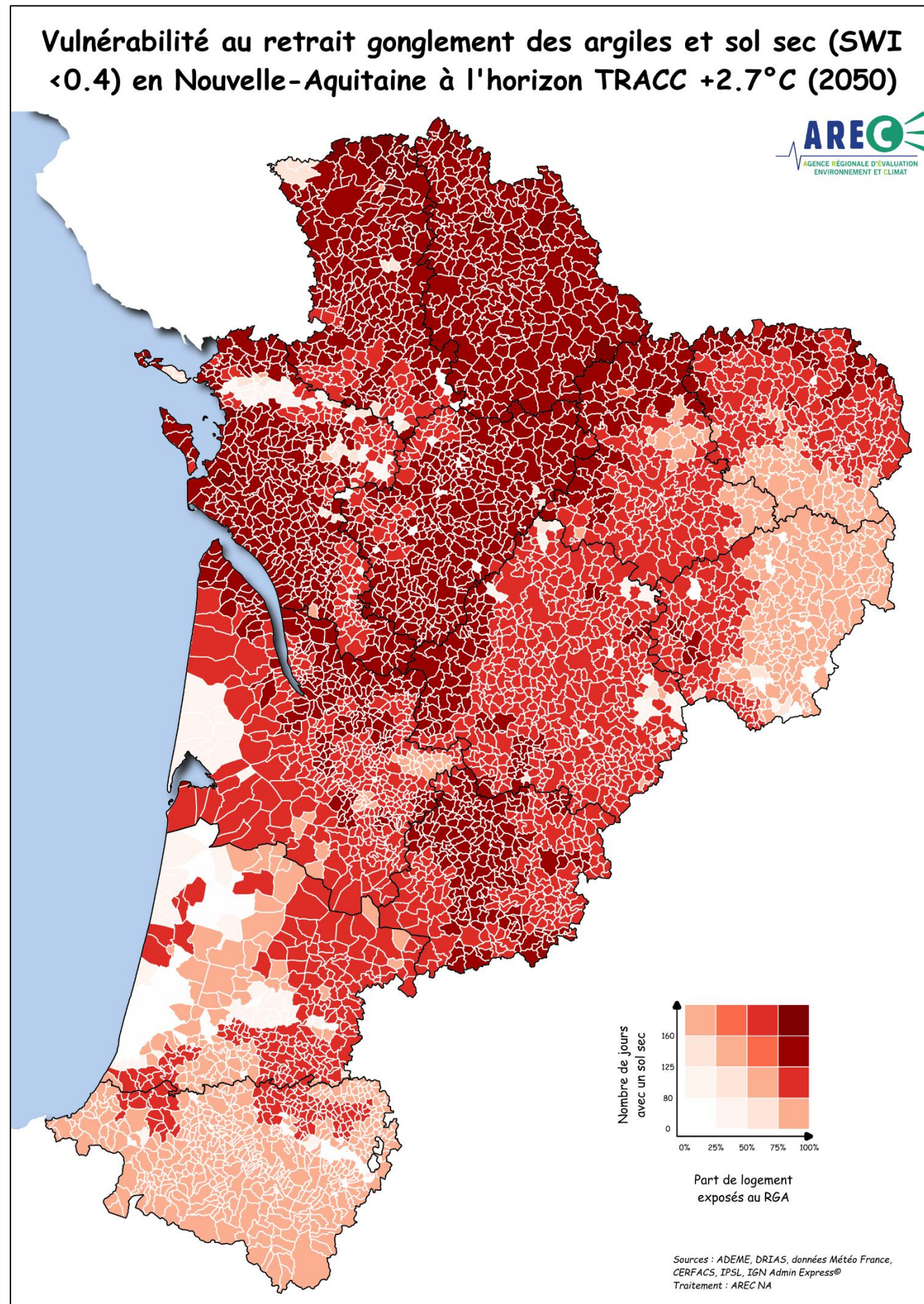
### Grande vulnérabilité aux vagues de chaleur - population < 2 ans ou > 75 ans



# Exemples cartographies bivariées



# Exemples cartographies bivariées



# Indicateurs mis à disposition sur TerriSTORY®

■ Mise en accès libre des indicateurs depuis décembre 2025

■ 3 thématiques développées :

- Température
- Précipitations
- Feu de forêt / sécheresse

■ Méthodo bientôt disponible

■ Démonstration sur le site [TerriSTORY®](https://terristory.fr)



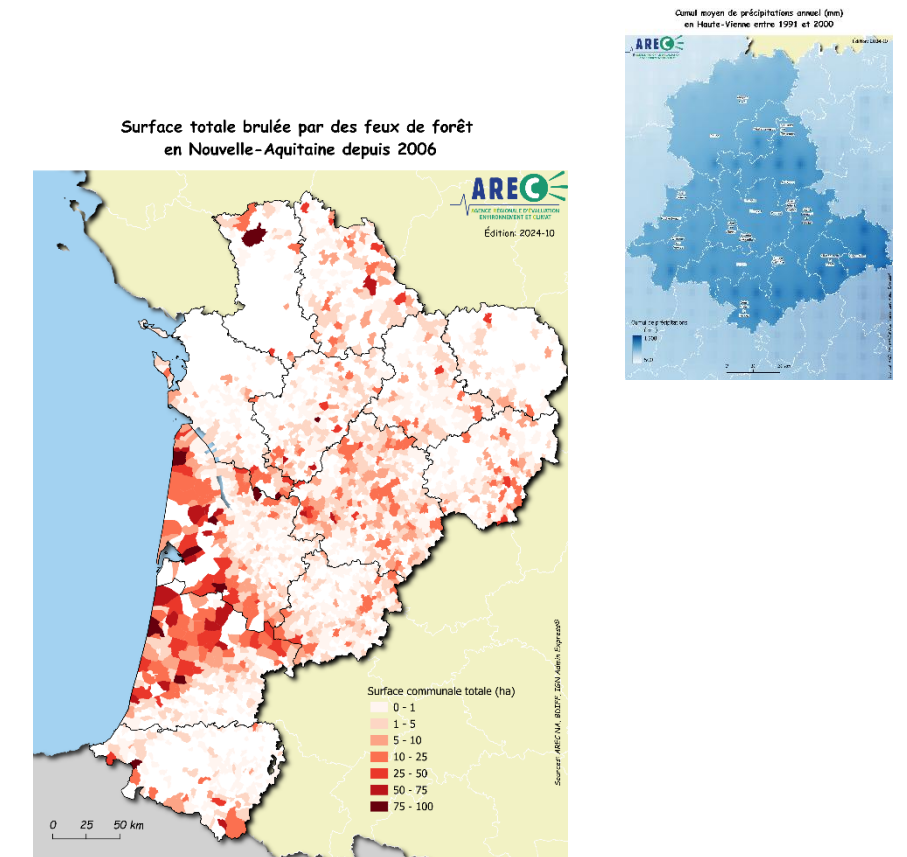
# Indicateurs de vulnérabilité

## Travaux en cours :

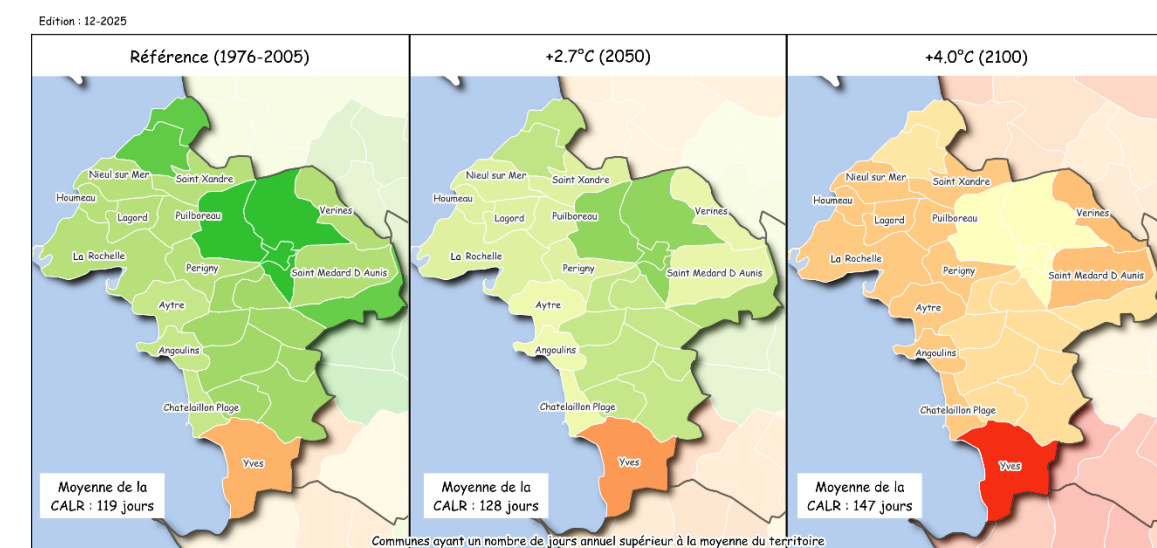
### Développement d'indicateurs :

- Ressource en eau (débits, prélèvements et disponibilité, déficit hydrique)
- Santé (maladies tropicales, allergies/asthme)
- Vagues de chaleur/froid à l'échelle des territoires
- Infrastructures et réseaux
- Etablissements sensibles
- Productions végétales

### Travaux selon besoins des territoires



Nombre de jours annuel avec un sol sec sur la Communauté d'Agglomération de La Rochelle selon les scénarios TRACC





# Actualités de début d'année



■ L'appel à cotisation c'est maintenant !

<https://www.arec-nouvelleaquitaine.com/agence/adherer-a-larec/>

■ Travaux sur Tableau de bord territorial « climat » : partenariats possibles

■ Projet 1<sup>er</sup> semestre accompagnement des services pour les nouveaux élus (énergie-climat)

■ Prochain webinaire (adhérents) : date à venir

# MERCI DE VOTRE ATTENTION

Toutes les publications de l'AREC sont disponibles en ligne  
sur [www.arec-nouvelleaquitaine.com](http://www.arec-nouvelleaquitaine.com)

Contactez-nous sur [territoires@arec-na.com](mailto:territoires@arec-na.com)



60 rue Jean-Jaurès  
CS 90452

86011 Poitiers Cedex

05 49 30 31 57

[info@arec-na.com](mailto:info@arec-na.com)

[www.arec-nouvelleaquitaine.com](http://www.arec-nouvelleaquitaine.com)

@AREC\_NA